

特別室専用病棟のご案内



国立大学法人
佐賀大学医学部附属病院

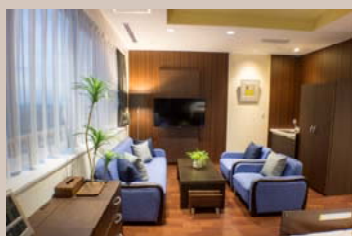
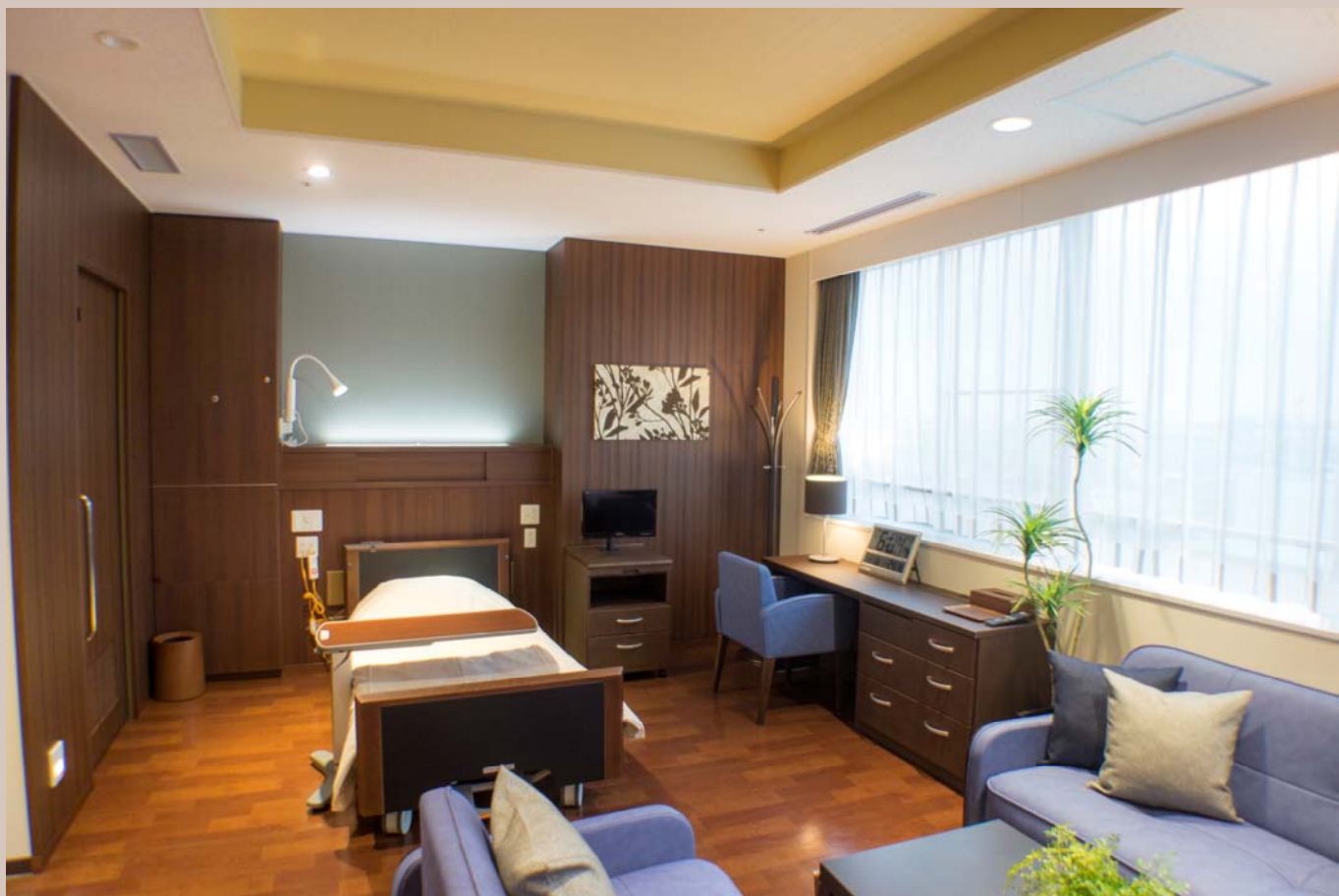
特等A室



佐賀大学医学部附属病院

¥ 21,600- (税込)

全室南向きのお部屋で、広々としたお部屋の窓からは遠くに佐賀平野、有明海を望め、
壮大で開放的な眺望が広がります。本院特別室の中では最も広いお部屋であり、落ち着いた
色調の家具と充実した設備で、ゆとりを感じていただける療養環境となっています。
ゆったりしたソファベッドもご用意し、お付き添いの方とともに快適にお過ごしいただけます。



■ 病室設備

ユニットバス / トイレ(ウォシュレット) / 洗面化粧台

ミニキッチン / 冷蔵庫(2ドア) / 電子レンジ

電気ケトル / ティーカップ&ソーサー / ドライヤー

テレビ(49インチ・19インチ) / マガジンラック

電動ベッド / ベッドサイドキャビネット / チェア

デスクチェスト(ドレッサー) / セーフティボックス

フロアスタンド / ロッカー収納 / マグネットボード

応接セット(ソファベッド・テーブル・1人掛ソファ)

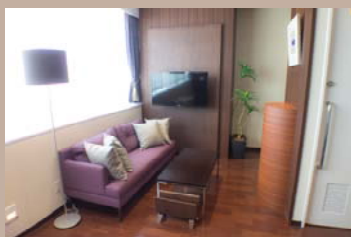
特等B室



佐賀大学医学部附属病院

¥ 18,360- (税込)

開放的なお部屋の窓からは、佐賀の名峰・天山や脊振山系の壮観な山並みを眺めることができます。雰囲気のある木目調の家具をしつらえ、快適にお過ごしいただけるように、ゆったりした浴室、ミニキッチン等充実した設備を備えています。



■ 病室設備

ユニットバス / トイレ(ウォシュレット) / 洗面化粧台

ミニキッチン / 冷蔵庫(2ドア) / 電子レンジ

電気ケトル / ティーカップ&ソーサー

テレビ(40インチ・19インチ) / ドライヤー

電動ベッド / ベッドサイドキャビネット

セーフティボックス / マガジンラック / フロアスタンド

チェア / 応接セット(ソファ・テーブル)

ロッカー収納 / マグネットボード

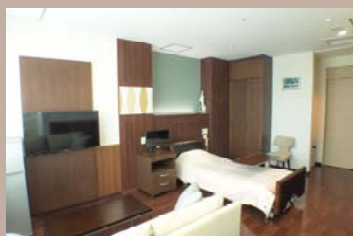
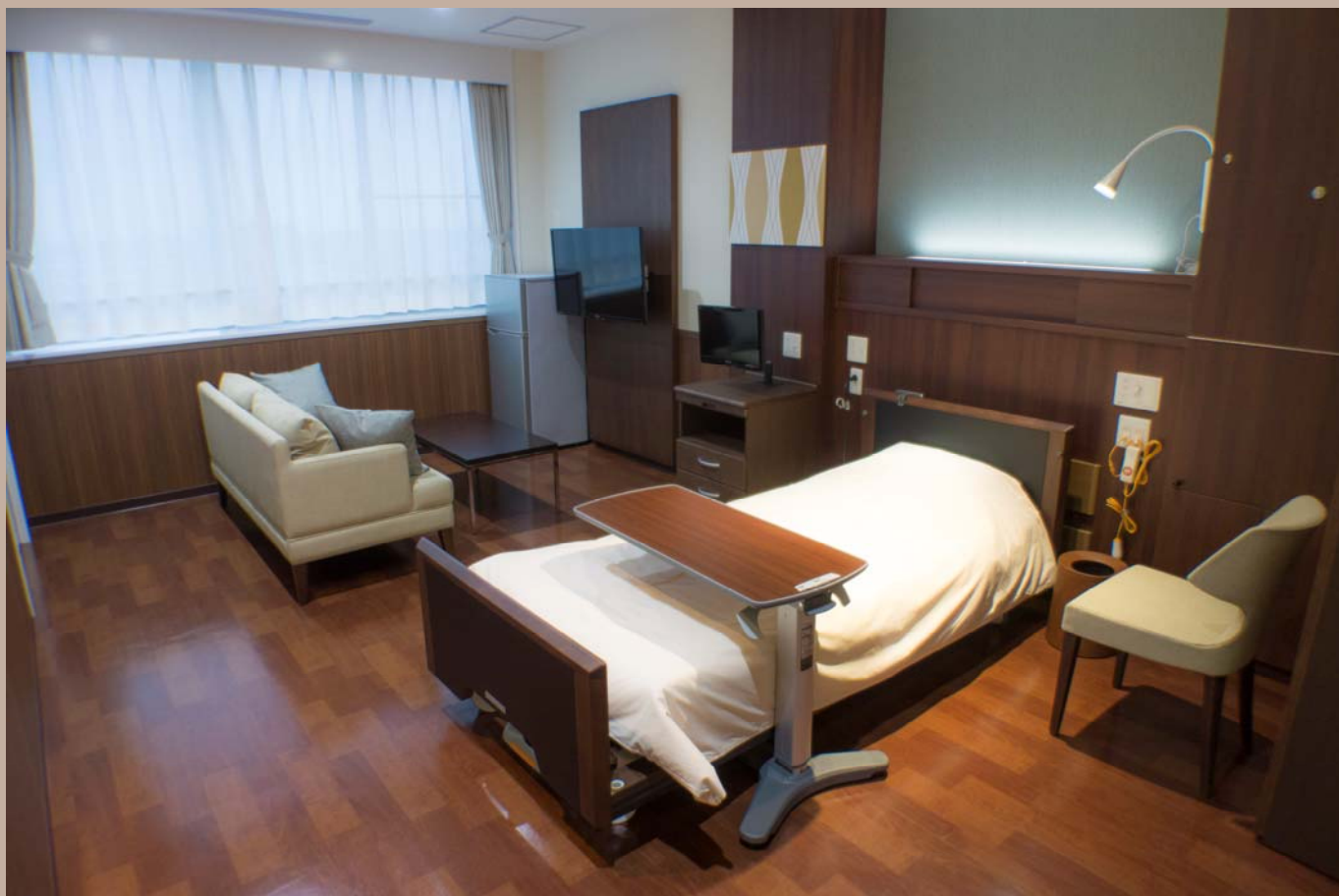
特等C室



佐賀大学医学部附属病院

¥ 9,720- (税込)

佐賀の街並みが望める、見晴らしの良い全室南向きのお部屋です。
明るさと落ち着きのある色調で統一した家具や、ゆったりした浴室・トイレを効率的に
配置しており、快適におくつろぎいただけます。



■病室設備

ユニットバス / トイレ(ウォシュレット) / 洗面化粧台

冷蔵庫(2ドア) / テレビ(40インチ・19インチ)

電動ベッド / ベッドサイドキャビネット

セーフティボックス / ドライヤー

ロッカー収納 / マグネットボード

チェア / 応接セット(ソファ・テーブル)

特等D室



佐賀大学医学部附属病院

¥ 7,560- (税込)

最もスタンダードなタイプのお部屋で、最上階ならではの眺望も堪能できます。明るい色を基調とした家具をそろえ、シャワー、トイレなど十分な設備を整えています。



■病室設備

ユニットバス(トイレ) / 洗面化粧台

引出し式冷蔵庫 / テレビ(19インチ)

電動ベッド / ベッドサイドキャビネット

チェア / セーフティボックス

収納付きベンチ / ロッカー収納

マグネットボード

特別室専用病棟のサービスについて

お見舞いのお客様とゆっくりくつろげる スペースを用意

特別室専用病棟には、天山を望むラウンジを設置しております。ティーサーバーも設置しておりますので、お茶、紅茶、コーヒーを自由にお楽しみいただけます。



セキュリティを重視し、プライバシーを 確保しています

特別室専用病棟の入口はオートロック式となっており、プライバシーを大切にしたい方のためにセキュリティを確保した病棟となっています。

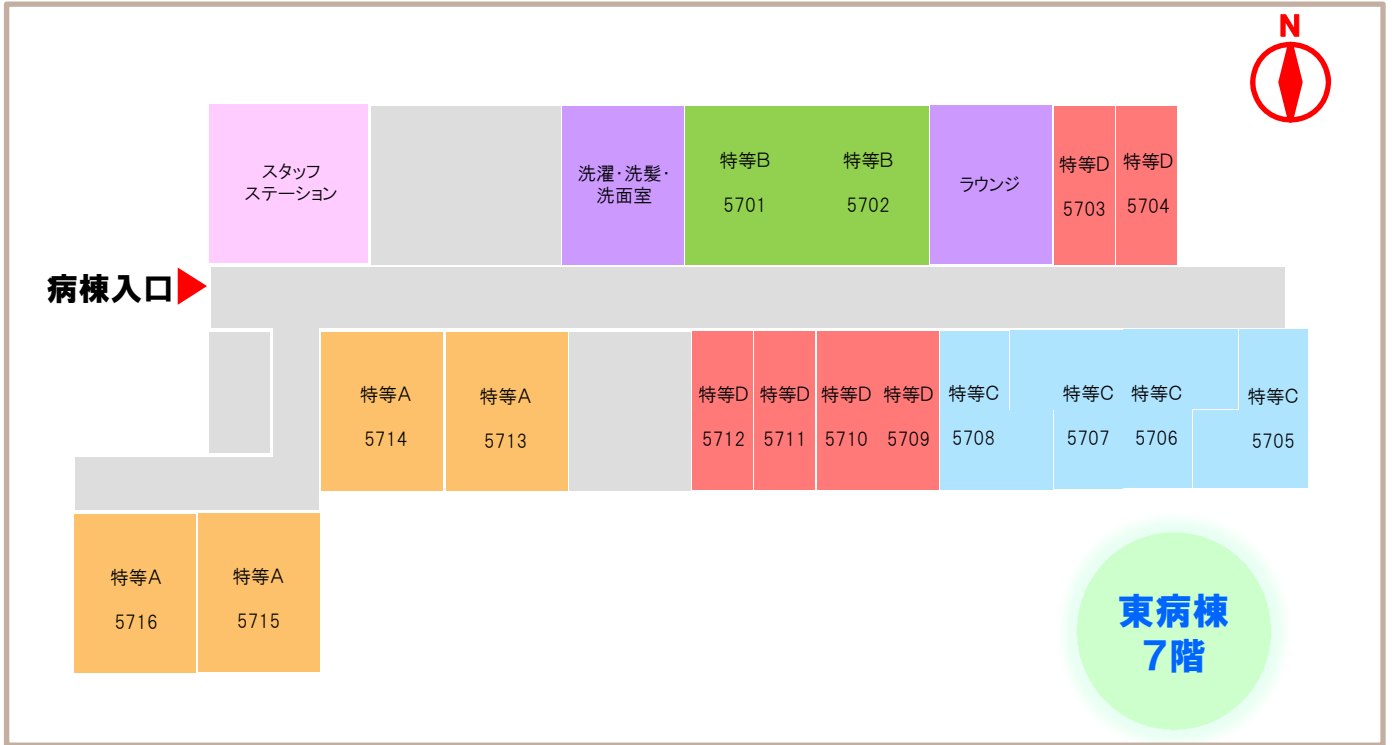


その他のサービス

- ・全病室でW i - F iによるインターネット接続サービスを提供しておりますので、お持ちの無線LAN機能付きのパソコン、スマートフォン等を無料でインターネットに接続することができます。（10月中旬サービス開始予定）
- ・スタッフステーションにはクラークを配置し、きめ細かく入院生活のサポートを行います。
- ・付き添いの方のために、院内レストランからお弁当を病室までお届けしますので、入院していてもご家族とお食事をしていただくことができます。（特等A、特等Bのみ有料でのサービスとなります。）



特別室専用病棟フロアマップ



- ・特別室専用病棟へ入室を希望される方、特別室についての説明を希望される方は、担当医師またはメディカルサポートセンターへご相談ください。
- ・また、現在ご入院中で特別室専用病棟への転棟を希望される方は、担当医師または看護師へご相談ください。
- ・各室の料金は、1日あたりの金額です。例えば、1泊2日のご入院の場合は2日分の料金となります。（外泊期間中、退院日も1日分の料金をお支払いいただきます。）
- ・特別室専用病棟の入室状況や診療上の都合により、ご希望に添えない場合がございますのでご了承ください。





国立大学法人
佐賀大学医学部附属病院