

# 病 院 統 計

令 和 元 年 度

佐 賀 大 学 医 学 部 附 属 病 院



# 目 次

I 患者統計	頁
(1) 診療科別入院患者延数(令和元年度)	2
(2) 病棟別入院患者延数(令和元年度)	3
(3) 診療科別外来患者延数(令和元年度)	4
(4) 疾病分類別・年齢階層別・性別退院患者数(令和元年度)	5
(5) 疾病分類別・年齢階層別死亡退院患者数及び剖検数(令和元年度)	6
(6) 疾病分類別・転帰別・性別退院患者数(令和元年度)	7
(7) 疾病分類別・在院期間別・性別退院患者数(令和元年度)	8
(8) 新生物上位症例 在院期間別・性別退院患者数(令和元年度)	9
(9) 診療科別・月別退院患者数及び死亡(剖検)数(令和元年度)	10
(10) 診療科別・在院期間別・性別退院患者数(令和元年度)	11
(11) 退院時の病棟別・在院期間別・性別退院患者数(令和元年度)	12
(12) 院内がん登録集計(2018年)	13
① 新規登録症例数	13
② 初発集計__新規登録症例数	13
③ 初発集計__年齢階級別・発見経緯別【男性】	14
④ 初発集計__年齢階級別・発見経緯別【女性】	14
⑤ 初発集計__部位別(集計区分)・治療区分	15
⑥ 初発集計__部位別(集計区分)と組織診断別	16
⑦ 初発集計__部位別(集計区分)と進展度(治療前)	18
⑧ 初発集計__部位別(集計区分)と進展度(術後病理学的)	19
⑨ 初発集計__部位別(集計区分)とステージ(治療前・UICC)	20
⑩ 初発集計__部位別(集計区分)とステージ(術後・UICC)	21
⑪ 初発集計__部位別(集計区分)と症例区分	22
II 診療統計	
1. 検査部	
(1) 臨床検査依頼項目数(令和元年度)	24
(2) 時間外緊急検査依頼項目数(令和元年度)	24
(3) 超音波検査件数(令和元年度)	24
(4) 外注検査依頼項目数(令和元年度)	24
(5) 中央採血室採血患者数(令和元年度)	24
(6) 各検査依頼項目数、外注検査依頼項目数、 中央採血室採血患者数の年次推移(H22～R1年度)	26
(7) 検査試薬代・外注経費の年次推移(H22～R1年度)	27
2. 手術部	
(1) 各科別、定期・緊急別手術件数(令和元年度)	28
(2) 各科別、麻酔別、定期・緊急別手術件数(令和元年度)	30
(3) 月別、麻酔別及び定期・緊急別手術件数(令和元年度)	34
(4) 各月別、手術件数比較(H27～R1年度)	36
(5) 手術件数及び麻酔件数(令和元年度)	38
3. 放射線部	
(1) X線検査件数(令和元年度)	39
(2) 体外衝撃波破碎術件数(ESWL)(令和元年度)	39
(3) 核医学検査(IN VIVO)件数(令和元年度)	40
(4) 放射線治療件数(令和元年度)	41
4. 高度救命救急センター	
(1) 救急患者数(令和元年度)	42
5. 周産母子部	
(1) 分娩件数(令和元年度)	42
6. ICU・CCU	
(1) ICU月別延患者数等(令和元年度)	43
7. EICU	
(1) EICU月別延患者数等(令和元年度)	43
8. 新生児特定集中治療室	
(1) NICU月別延患者数等(令和元年度)	43

9. 輸血部	
(1) 検査件数(令和元年度)	44
(2) 輸血血液製剤使用量(令和元年度)	44
(3) 輸血検査の年次推移(H22～R1年度)	45
(4) 輸血血液製剤の年次推移(H22～R1年度)	45
(5) 自己血輸血の年次推移(H22～R1年度)	45
10. 病院病理部	
(1) 病理解剖件数(令和元年度)	46
(2) 病理・細胞診検査件数(令和元年度)	46
11. 先進総合機能回復センター	
(1) 受診患者数(令和元年度)	47
(2) 理学療法実施患者数(令和元年度)	47
(3) 作業療法実施患者数(令和元年度)	48
(4) 言語聴覚療法実施患者数(令和元年度)	49
12. 材料部	
(1) 滅菌依頼器材再生処理数(令和元年度)	50
(2) 臨時器材年間請求数(令和元年度)	51
13. MEセンター	
(1) 医療機器貸出状況(機器別)(令和元年度)	52
(2) 購入等による機器保有台数の変化(令和元年度)	52
(3) 廃棄等による機器保有台数の変化(令和元年度)	53
14. 薬剤部	
(1) 処方枚数・処方件数・処方剤数(令和元年度)	54
(2) 患者1人1日平均処方枚数・処方件数・処方剤数(令和元年度)	54
(3) 院内製剤製造件数・本数(令和元年度)	55
(4) 薬物血中濃度測定関連業務件数(令和元年度)	55
(5) 入院患者薬剤管理指導料請求件数(令和元年度)	55
(6) 医薬品質疑応答件数(DI)(令和元年度)	55
(7) 治験薬等の調剤件数(令和元年度)	55
(8) 実習受入れ(令和元年度)	55
(9) 疑義照会件数(令和元年度)	55
15. 臨床研究センター	
(1) 臨床研究倫理審査委員会関係(令和元年度)	56
(2) 佐賀大学臨床研究審査委員会関係(令和元年度)	56
(3) 治験審査委員会関係(令和元年度)	56
(4) 治験コーディネーター関係(令和元年度)	57
(5) 治験教育(令和元年度)	57
(6) 治験薬管理(令和元年度)	57
16. 栄養部門	
(1) 栄養指導件数(令和元年度)	58
(2) 月別食種別給食数(令和元年度)	59
(3) 月別食種別給食数(1食毎)(令和元年度)	60
(4) 月別調乳数(令和元年度)	64
III 歳入統計	
(1) 診療費請求額実績(令和元年度)	66
(2) 入院診療費請求額実績(令和元年度)	68
(3) 外来診療費請求額実績(令和元年度)	70
(4) 年度別、入外別収入額(H22～R1年度)	72
IV その他	
(1) 病床の推移(令和2年6月1日現在)	74
(2) 階別等級別病床数(令和2年6月1日現在)	77
(3) 保険医療機関等の指定状況(令和2年6月1日現在)	78
参 考	
(1) 年度別入外別延患者数推移表(H25～R1年度)	84

# I 患者統計

## (1) 診療科別入院患者延数（令和元年度）

科別	4月	5月	6月	7月	8月	9月	10月	11月	12月	1月	2月	3月	計	平均 在院 日数
総合診療科	250	318	222	147	241	241	214	270	343	347	170	203	2,966	9.3
呼吸器外科	121	150	131	165	160	201	160	136	99	133	123	141	1,720	8.5
呼吸器内科	700	727	663	678	755	625	755	703	542	615	552	648	7,963	12.7
循環器内科	738	669	885	872	662	669	807	787	885	887	853	865	9,579	6.6
心臓血管外科	339	417	512	479	523	466	533	558	514	625	703	559	6,228	19.1
消化器内科	390	361	268	332	297	359	391	377	260	282	292	345	3,954	6.1
一般・消化器 外科	1,385	1,055	1,177	1,220	1,267	1,116	1,402	1,173	1,337	1,150	1,171	1,115	14,568	16.3
肝臓・糖尿病・ 内分泌内科	656	939	826	822	842	817	749	624	741	613	696	771	9,096	12.7
血液・腫瘍内科	1,141	1,193	1,122	1,224	1,191	1,143	1,203	1,152	1,117	1,081	1,049	1,124	13,740	30.4
脳神経内科	650	964	720	694	687	561	505	715	571	623	736	648	8,074	14.3
脳神経外科	979	939	1,017	1,004	1,002	847	926	1,043	1,067	957	909	951	11,641	16.6
整形外科	1,576	1,287	1,611	1,857	1,785	1,534	1,656	1,523	1,791	1,459	1,540	1,663	19,282	15.6
形成外科	343	334	439	423	389	276	297	248	293	191	323	419	3,975	17.3
膠原病・ リウマチ内科	280	215	215	259	271	333	303	304	325	298	265	319	3,387	23.6
皮膚科	220	335	240	359	392	395	413	335	403	357	378	283	4,110	12.3
腎臓内科	526	486	432	427	441	425	511	394	441	377	389	510	5,359	13.1
泌尿器科	458	499	481	483	580	609	427	417	427	476	547	537	5,941	7.8
精神神経科	578	580	503	575	595	567	565	531	527	501	407	535	6,464	52.5
産科婦人科	988	952	1,025	1,038	1,060	970	1,076	882	982	1,069	1,054	948	12,044	12.2
小児科	774	838	808	747	883	821	814	769	767	889	687	661	9,458	10.0
眼科	487	559	379	495	430	401	458	491	350	428	414	498	5,390	3.3
耳鼻咽喉科・ 頭頸部外科	640	764	788	767	750	567	616	625	570	446	634	687	7,854	13.8
放射線科	-	-	-	-	-	-	-	-	-	-	-	-	-	-
麻酔科蘇生科	-	-	-	-	-	-	-	-	-	-	-	-	-	-
歯科口腔外科	371	362	398	433	475	384	404	400	469	333	342	496	4,867	13.9
リハビリテー ション科	-	-	-	-	-	-	-	-	-	-	-	-	-	-
救急科	424	426	345	305	400	295	395	404	449	499	377	413	4,732	6.8
ペインクリニック・ 緩和ケア科	35	58	14	20	41	56	82	16	21	12	24	32	411	8.3
感染制御部	-	-	-	-	-	-	-	-	-	-	-	-	-	-
計	15,049	15,427	15,221	15,825	16,119	14,678	15,662	14,877	15,291	14,648	14,635	15,371	182,803	12.2
病床数	604	604	604	604	604	604	604	604	604	604	604	604		
稼働率	83.1	82.4	84.0	84.5	86.1	81.0	83.6	82.1	81.7	78.2	83.6	82.1	82.7	

## (2) 病棟別入院患者延数(令和元年度)

病棟	病床数	4月	5月	6月	7月	8月	9月	10月	11月	12月	1月	2月	3月	計	稼働率	入院患者数 一日平均
7階東	16	236	238	279	310	326	292	297	300	340	329	296	353	3,596	61.4	10
7階西	41	1,022	1,054	933	1,052	1,086	1,105	1,188	1,026	1,123	1,017	1,040	1,111	12,757	85.0	35
6階東	34	937	914	931	950	960	837	921	907	970	921	911	927	11,086	89.1	30
6階西	37	827	741	797	989	994	923	910	833	957	818	848	902	10,539	77.8	29
5階東	41	1,034	1,060	1,115	1,094	1,098	1,002	1,006	958	1,033	887	1,031	1,151	12,469	83.1	34
5階西	38	1,067	1,106	1,077	1,127	1,099	961	1,020	1,004	889	867	977	1,076	12,270	88.2	34
4階東	45	1,219	1,051	1,129	1,168	1,195	1,061	1,311	1,119	1,224	1,073	1,077	1,033	13,660	82.9	37
4階西	45	1,146	1,262	1,118	1,165	1,180	1,154	1,164	1,060	1,035	936	1,028	1,129	13,377	81.2	37
3階東	34	842	880	834	880	899	800	886	833	767	830	779	850	10,080	81.0	28
3階西	41	985	1,029	1,145	1,126	1,052	1,044	1,157	1,147	1,181	1,156	1,139	1,170	13,331	88.8	36
2階東	31	696	844	757	765	885	749	761	774	748	808	688	777	9,252	81.5	25
2階西	41	967	993	1,067	1,071	1,106	991	1,072	918	1,010	1,083	1,077	943	12,298	82.0	34
I C U	10	222	236	250	216	226	188	226	218	241	210	203	211	2,647	72.3	7
E C U	24	625	689	635	599	655	541	606	655	636	677	610	564	7,492	85.3	20
N I C U	6	137	82	152	138	161	169	133	88	136	163	96	123	1,578	71.9	4
E I C U	6	162	180	172	168	168	149	170	173	175	174	149	149	1,989	90.6	5
3階北	43	1,205	1,288	1,226	1,216	1,238	1,013	1,077	1,182	1,181	1,163	1,177	1,195	14,161	90.0	39
2階北	47	1,142	1,200	1,101	1,216	1,196	1,132	1,192	1,151	1,118	1,035	1,102	1,172	13,757	80.0	38
1階北	24	578	580	503	575	595	567	565	531	527	501	407	535	6,464	73.6	18
計		15,049	15,427	15,221	15,825	16,119	14,678	15,662	14,877	15,291	14,648	14,635	15,371	182,803	82.7	499
病床数		604	604	604	604	604	604	604	604	604	604	604	604			
稼働率		83.1	82.4	84.0	84.5	86.1	81.0	83.6	82.1	81.7	78.2	83.6	82.1	82.7		
1日平均 入院患者数		502	498	507	510	520	489	505	496	493	473	505	496	499		

(3)

( )

	4	5	6	7	8	9	10	11	12	1	2	3	
	588	621	580	667	565	543	533	524	550	563	466	508	6,708
	113	140	145	162	156	155	154	127	143	124	120	146	1,685
	799	782	768	853	732	717	850	815	791	811	769	823	9,510
	1,065	1,079	1,056	1,136	1,005	1,042	1,108	1,103	1,084	1,069	1,003	1,173	12,923
	298	239	247	261	210	249	271	255	257	240	220	340	3,087
	472	413	444	492	440	453	547	502	506	492	474	550	5,785
	1,056	1,072	1,066	1,130	1,011	1,016	1,228	1,044	1,046	1,038	969	1,110	12,786
	1,353	1,257	1,302	1,430	1,263	1,332	1,481	1,329	1,381	1,381	1,310	1,500	16,319
	889	887	818	940	745	843	870	838	826	855	819	888	10,218
	502	474	419	446	437	430	456	437	429	451	425	495	5,401
	484	451	512	548	509	495	515	507	542	469	391	557	5,980
	1,391	1,308	1,331	1,468	1,171	1,426	1,317	1,511	1,235	1,160	1,010	1,323	15,651
	334	270	312	330	336	294	342	272	298	283	282	341	3,694
	1,123	1,076	1,109	1,150	1,044	1,031	1,104	1,046	1,067	1,072	975	1,137	12,934
	786	854	849	917	811	856	834	817	866	807	660	822	9,879
	503	500	497	549	517	531	500	537	543	527	456	494	6,154
	753	686	631	713	705	682	761	642	712	703	665	778	8,431
	868	914	800	830	941	868	938	894	844	858	800	875	10,430
	1,001	1,066	1,007	1,046	931	1,128	1,118	1,072	1,075	987	928	1,041	12,400
	1,211	1,126	1,170	1,367	1,418	1,218	1,198	1,155	1,287	1,256	1,090	1,378	14,874
	1,551	1,551	1,540	1,683	1,611	1,616	1,675	1,713	1,703	1,683	1,598	1,824	19,748
	846	797	743	882	795	790	879	821	842	753	753	865	9,766
	432	306	310	230	268	249	346	310	240	181	238	276	3,386
	-	-	-	-	-	-	-	-	-	-	-	-	-
	1,169	1,131	1,147	1,259	1,256	1,134	1,077	1,171	1,131	1,102	999	1,224	13,800
	194	180	164	218	199	162	151	161	195	156	165	218	2,163
	127	161	127	146	121	123	151	136	124	133	133	107	1,589
	356	345	326	316	328	329	357	336	343	328	346	383	4,093
	22	27	17	24	27	31	27	36	29	29	32	42	343
	20,286	19,713	19,437	21,193	19,552	19,743	20,788	20,111	20,089	19,511	18,096	21,218	239,737
1	966	986	972	963	931	1,039	990	1,006	1,004	1,027	1,005	1,010	991



## (4) 疾病分類別・年齢階層別・性別退院患者数(令和元年度)

コード	国際疾病大分類	総数	0～4	～9	～14	～19	～29	～39	～49	～59	～64	～69	～74	～79	～84	～89	90歳
			歳	歳	歳	歳	歳	歳	歳	歳	歳	歳	歳	歳	歳	歳	歳
総数	計	13,842	711	290	174	269	483	682	964	1,531	1,252	1,815	1,815	1,644	1,179	738	295
	男	7,297	436	164	92	135	190	231	423	735	757	1,081	1,077	907	623	342	104
	女	6,545	275	126	82	134	293	451	541	796	495	734	738	737	556	396	191
01 感染症及び寄生虫症	計	172	23	9	4	7	10	9	10	15	12	14	18	20	10	7	4
	男	93	14	6	3	5	4	6	3	6	9	6	12	9	4	4	2
	女	79	9	3	1	2	6	3	7	9	3	8	6	11	6	3	2
02 新 生 物	計	3,546	28	20	14	17	39	122	261	418	410	590	597	489	298	194	49
	男	1,971	16	10	8	8	12	34	87	161	259	393	395	296	174	98	20
	女	1,575	12	10	6	9	27	88	174	257	151	197	202	193	124	96	29
03 血液および造血器の疾患 ならびに免疫機構の障害	計	101	14	4	4	5	4	13	4	8	11	9	5	9	6	5	-
	男	61	11	4	2	2	3	8	1	4	9	3	4	3	3	4	-
	女	40	3	-	2	3	1	5	3	4	2	6	1	6	3	1	-
04 内分泌、栄養および 代謝 疾 患	計	315	12	27	5	12	17	26	39	36	19	30	29	34	13	9	7
	男	130	11	1	-	4	6	10	19	12	10	13	12	20	6	4	2
	女	185	1	26	5	8	11	16	20	24	9	17	17	14	7	5	5
05 精神および行動の障害	計	125	5	1	6	6	12	11	28	21	11	6	5	7	3	1	2
	男	51	2	1	5	1	5	2	11	9	5	2	1	3	3	1	-
	女	74	3	-	1	5	7	9	17	12	6	4	4	4	-	-	2
06 神 経 系 の 疾 患	計	483	31	23	10	21	23	24	61	61	32	52	50	43	28	17	7
	男	248	23	11	6	10	9	10	26	35	18	25	24	26	12	9	4
	女	235	8	12	4	11	14	14	35	26	14	27	26	17	16	8	3
07 眼および付属器の疾患	計	1,214	13	20	10	11	11	23	56	148	110	176	191	173	152	85	35
	男	598	4	9	4	9	9	16	35	84	54	96	89	74	77	27	11
	女	616	9	11	6	2	2	7	21	64	56	80	102	99	75	58	24
08 耳および乳様突起の疾患	計	28	8	1	1	2	1	-	1	3	1	4	2	1	1	2	-
	男	12	5	-	1	-	-	-	1	-	1	3	1	-	-	-	-
	女	16	3	1	-	2	1	-	-	3	-	1	1	1	1	2	-
09 循 環 器 系 の 疾 患	計	2,219	8	11	17	11	27	41	125	253	214	342	357	299	284	155	75
	男	1,412	3	6	8	9	16	21	84	182	158	238	244	186	155	80	22
	女	807	5	5	9	2	11	20	41	71	56	104	113	113	129	75	53
10 呼 吸 器 系 の 疾 患	計	610	94	29	14	21	32	43	26	51	41	59	53	68	36	27	16
	男	396	67	19	5	9	18	27	18	27	29	38	40	52	22	17	8
	女	214	27	10	9	12	14	16	8	24	12	21	13	16	14	10	8
11 消 化 器 系 の 疾 患	計	982	10	23	24	37	61	41	68	100	86	114	125	120	78	63	32
	男	491	9	15	11	15	21	15	34	45	55	66	68	63	37	29	8
	女	491	1	8	13	22	40	26	34	55	31	48	57	57	41	34	24
12 皮 膚 お よ び 皮 下 組 織 の 疾 患	計	145	5	3	6	7	7	8	13	19	12	13	17	11	8	10	6
	男	85	4	3	3	3	3	6	7	13	5	6	14	6	4	6	2
	女	60	1	-	3	4	4	2	6	6	7	7	3	5	4	4	4
13 筋 骨 格 系 お よ び 結 合 組 織 の 疾 患	計	1,172	17	1	7	15	25	49	79	175	143	180	160	164	97	54	6
	男	372	6	1	7	6	7	18	29	42	49	51	50	46	39	20	1
	女	800	11	-	-	9	18	31	50	133	94	129	110	118	58	34	5
14 尿 路 性 器 系 の 疾 患	計	680	24	22	7	16	43	41	68	87	54	71	70	77	58	26	16
	男	336	20	17	6	8	21	9	16	35	29	42	37	47	34	8	7
	女	344	4	5	1	8	22	32	52	52	25	29	33	30	24	18	9
15 妊 娠、分 娩 お よ び 産 じ ょ く く 褥	計	256	-	-	-	3	81	147	25	-	-	-	-	-	-	-	-
	男	-	-	-	-	-	-	-	-	-	-	-	-	-	-	-	-
	女	256	-	-	-	3	81	147	25	-	-	-	-	-	-	-	-
16 周産期に発生した病態	計	107	107	-	-	-	-	-	-	-	-	-	-	-	-	-	-
	男	54	54	-	-	-	-	-	-	-	-	-	-	-	-	-	-
	女	53	53	-	-	-	-	-	-	-	-	-	-	-	-	-	-
17 先 天 奇 形、変 形 お よ び 染 色 体 異 常	計	376	250	48	18	12	16	6	8	6	6	2	1	3	-	-	-
	男	226	151	32	10	8	8	3	4	2	4	2	1	1	-	-	-
	女	150	99	16	8	4	8	3	4	4	2	-	-	2	-	-	-
18 症 状、徴 候 お よ び 異 常 臨 床 所 見・異 常 検 査 所 見 で 他 に 分 類 さ れ な い も の	計	337	32	19	14	16	12	17	15	31	14	44	40	35	28	17	3
	男	179	15	9	9	7	4	7	6	16	10	26	27	20	16	7	-
	女	158	17	10	5	9	8	10	9	15	4	18	13	15	12	10	3
19 損 傷、中 毒 お よ び そ の 他 の 外 因 の 影 響	計	965	30	29	13	49	60	57	76	99	75	109	95	91	79	66	37
	男	574	21	20	4	30	42	35	41	62	53	71	58	55	37	28	17
	女	391	9	9	9	19	18	22	35	37	22	38	37	36	42	38	20
21 健 康 状 態 に 影 響 を お よ ぼ す 要 因 お よ び 保 険 サ ー ビ ス の 利 用	計	9	-	-	-	1	2	4	1	-	1	-	-	-	-	-	-
	男	8	-	-	-	1	2	4	1	-	-	-	-	-	-	-	-
	女	1	-	-	-	-	-	-	-	-	1	-	-	-	-	-	-

## (5) 疾病分類別・年齢階層別死亡退院患者数及び剖検数(令和元年度)

コード	国際疾病大分類	総数	0～4歳	～9歳	～14歳	～19歳	～29歳	～39歳	～49歳	～59歳	～64歳	～69歳	～74歳	～79歳	～84歳	～89歳	90歳～	
	総数	死亡	331	2	-	2	3	2	6	18	31	20	43	46	38	46	40	34
		剖検	30	-	-	1	1	-	-	4	4	1	5	6	3	5	-	-
01	感染症及び寄生虫症	死亡	10	-	-	-	-	-	-	1	-	1	2	3	2	-	-	1
		剖検	-	-	-	-	-	-	-	-	-	-	-	-	-	-	-	-
02	新生物	死亡	82	1	-	2	1	-	4	4	10	9	12	12	10	7	8	2
		剖検	18	-	-	1	1	-	-	3	1	1	3	3	2	3	-	-
03	血液および造血器の疾患 ならびに免疫機構の障害	死亡	2	-	-	-	-	-	-	1	-	-	-	-	-	-	1	-
		剖検	1	-	-	-	-	-	-	-	1	-	-	-	-	-	-	-
04	内分泌、栄養および 代謝疾患	死亡	3	-	-	-	-	-	1	-	-	-	-	-	1	-	-	1
		剖検	1	-	-	-	-	-	-	-	-	-	-	-	1	-	-	-
06	神経系の疾患	死亡	5	-	-	-	-	-	-	-	1	-	2	1	1	-	-	-
		剖検	1	-	-	-	-	-	-	-	-	-	1	-	-	-	-	-
09	循環器系の疾患	死亡	141	-	-	-	-	-	1	8	12	9	17	16	13	25	24	16
		剖検	2	-	-	-	-	-	-	-	2	-	-	-	-	-	-	-
10	呼吸器系の疾患	死亡	19	-	-	-	-	-	-	-	-	-	3	6	2	2	3	3
		剖検	-	-	-	-	-	-	-	-	-	-	-	-	-	-	-	-
11	消化器系の疾患	死亡	14	-	-	-	-	-	-	1	-	1	3	2	1	3	1	2
		剖検	3	-	-	-	-	-	-	1	-	-	1	-	-	1	-	-
13	筋骨格系および 結合組織の疾患	死亡	3	-	-	-	-	-	-	-	-	-	-	2	-	1	-	-
		剖検	2	-	-	-	-	-	-	-	-	-	-	2	-	-	-	-
14	尿路性器系の疾患	死亡	5	-	-	-	-	-	-	-	1	-	-	2	-	2	-	-
		剖検	2	-	-	-	-	-	-	-	-	-	-	1	-	1	-	-
16	周産期に発生した病態	死亡	1	1	-	-	-	-	-	-	-	-	-	-	-	-	-	-
		剖検	-	-	-	-	-	-	-	-	-	-	-	-	-	-	-	-
19	損傷、中毒および その他の外因の影響	死亡	46	-	-	-	2	2	-	4	6	-	4	2	8	6	3	9
		剖検	-	-	-	-	-	-	-	-	-	-	-	-	-	-	-	-

## (6) 疾病分類別・転帰別・性別退院患者数(令和元年度)

コード	国際疾病大分類		総数	軽快	不変	死亡	その他
	総数	計	13,842	10,714	1,355	331	1,442
		男	7,297	5,568	755	192	782
		女	6,545	5,146	600	139	660
01	感染症及び寄生虫症	計	172	150	2	10	10
		男	93	84	1	5	3
		女	79	66	1	5	7
02	新生物	計	3,546	1,949	1,252	82	263
		男	1,971	1,042	713	45	171
		女	1,575	907	539	37	92
03	血液および造血器の疾患 ならびに免疫機構の障害	計	101	79	2	2	18
		男	61	49	-	2	10
		女	40	30	2	-	8
04	内分泌、栄養および代謝疾患	計	315	210	27	3	75
		男	130	100	-	1	29
		女	185	110	27	2	46
05	精神および行動の障害	計	125	111	1	-	13
		男	51	42	-	-	9
		女	74	69	1	-	4
06	神経系の疾患	計	483	344	27	5	107
		男	248	166	10	3	69
		女	235	178	17	2	38
07	眼および付属器の疾患	計	1,214	1,193	6	-	15
		男	598	589	6	-	3
		女	616	604	-	-	12
08	耳および乳様突起の疾患	計	28	28	-	-	-
		男	12	12	-	-	-
		女	16	16	-	-	-
09	循環器系の疾患	計	2,219	1,624	7	141	447
		男	1,412	1,058	3	88	263
		女	807	566	4	53	184
10	呼吸器系の疾患	計	610	570	1	19	20
		男	396	370	1	14	11
		女	214	200	-	5	9
11	消化器系の疾患	計	982	871	3	14	94
		男	491	455	1	5	30
		女	491	416	2	9	64
12	皮膚および皮下組織の疾患	計	145	142	2	-	1
		男	85	82	2	-	1
		女	60	60	-	-	-
13	筋骨格系および 結合組織の疾患	計	1,172	1,144	3	3	22
		男	372	359	1	1	11
		女	800	785	2	2	11
14	尿路性器系の疾患	計	680	637	4	5	34
		男	336	310	4	1	21
		女	344	327	-	4	13
15	妊娠、分娩および産じょく<褥>	計	256	231	-	-	25
		男	-	-	-	-	-
		女	256	231	-	-	25
16	周産期に発生した病態	計	107	106	-	1	-
		男	54	53	-	1	-
		女	53	53	-	-	-
17	先天奇形、変形 および染色体異常	計	376	229	17	-	130
		男	226	151	12	-	63
		女	150	78	5	-	67
18	症状、徴候および異常臨 床所見・異常検査所見 他に分類されないもの	計	337	181	1	-	155
		男	179	101	1	-	77
		女	158	80	-	-	78
19	損傷、中毒および その他の外因の影響	計	965	915	-	46	4
		男	574	545	-	26	3
		女	391	370	-	20	1
21	健康状態に影響をおよぼす 要因および保険サービスの利用	計	9	-	-	-	9
		男	8	-	-	-	8
		女	1	-	-	-	1

## (7) 疾病分類別・在院期間別・性別退院患者数(令和元年度)

コード	国際疾病大分類	総数	1～7日	～14日	～21日	～28日	～35日	～42日	～49日	～56日	～3ヶ月	3ヶ月以上	平均在院日数	
総数	計	13,842	6,440	3,599	1,728	710	434	241	178	104	287	121	13.1	
	男	7,297	3,562	1,831	838	354	208	123	94	53	161	73	13.0	
	女	6,545	2,878	1,768	890	356	226	118	84	51	126	48	13.2	
01	感染症及び寄生虫症	計	172	79	46	21	9	8	1	-	3	3	2	13.1
		男	93	42	24	11	5	6	-	-	2	2	1	13.4
		女	79	37	22	10	4	2	1	-	1	1	1	12.6
02	新生物	計	3,546	1,209	1,176	387	196	157	92	75	42	149	63	16.9
		男	1,971	677	658	201	105	82	56	39	23	86	44	17.4
		女	1,575	532	518	186	91	75	36	36	19	63	19	16.3
03	血液および造血器の疾患 ならびに免疫機構の障害	計	101	46	24	4	5	4	8	5	-	4	1	16.5
		男	61	29	16	2	4	1	4	2	-	2	1	14.9
		女	40	17	8	2	1	3	4	3	-	2	-	18.9
04	内分泌、栄養および代謝疾患	計	315	130	91	71	9	5	5	2	1	1	-	10.6
		男	130	49	41	30	7	1	2	-	-	-	-	10.8
		女	185	81	50	41	2	4	3	2	1	1	-	10.4
05	精神および行動の障害	計	125	33	11	14	5	11	1	3	9	16	22	42.3
		男	51	17	4	5	1	3	-	-	6	7	8	36.8
		女	74	16	7	9	4	8	1	3	3	9	14	46.0
06	神経系の疾患	計	483	221	110	65	31	23	13	10	-	8	2	12.7
		男	248	130	51	30	12	11	3	6	-	4	1	11.6
		女	235	91	59	35	19	12	10	4	-	4	1	13.9
07	眼および付属器の疾患	計	1,214	1,062	135	8	8	1	-	-	-	-	-	4.2
		男	598	513	81	1	3	-	-	-	-	-	-	4.3
		女	616	549	54	7	5	1	-	-	-	-	-	4.1
08	耳および乳様突起の疾患	計	28	25	2	1	-	-	-	-	-	-	-	3.6
		男	12	11	1	-	-	-	-	-	-	-	-	3.3
		女	16	14	1	1	-	-	-	-	-	-	-	3.9
09	循環器系の疾患	計	2,219	1,209	463	238	116	80	32	27	15	29	10	11.1
		男	1,412	795	269	160	69	47	22	15	8	20	7	11.0
		女	807	414	194	78	47	33	10	12	7	9	3	11.4
10	呼吸器系の疾患	計	610	279	204	73	28	8	2	4	5	4	3	11.0
		男	396	175	133	52	17	7	1	4	3	3	1	11.3
		女	214	104	71	21	11	1	1	-	2	1	2	10.5
11	消化器系の疾患	計	982	498	284	98	42	20	17	9	2	8	4	10.6
		男	491	264	133	48	20	6	6	5	1	6	2	10.4
		女	491	234	151	50	22	14	11	4	1	2	2	10.8
12	皮膚および皮下組織の疾患	計	145	51	38	23	10	8	6	4	1	4	-	15.8
		男	85	29	21	15	6	4	4	3	-	3	-	16.7
		女	60	22	17	8	4	4	2	1	1	1	-	14.5
13	筋骨格系および結合組織の疾患	計	1,172	146	318	444	139	46	28	12	10	23	6	17.9
		男	372	65	75	140	48	11	9	7	2	10	5	18.8
		女	800	81	243	304	91	35	19	5	8	13	1	17.6
14	尿路性器系の疾患	計	680	302	219	67	25	21	15	7	8	15	1	12.3
		男	336	146	110	40	11	5	7	4	4	8	1	12.4
		女	344	156	109	27	14	16	8	3	4	7	-	12.3
15	妊娠、分娩および産じょく<褥>	計	256	99	111	17	8	2	6	4	2	6	1	12.0
		男	-	-	-	-	-	-	-	-	-	-	-	-
		女	256	99	111	17	8	2	6	4	2	6	1	12.0
16	周産期に発生した病態	計	107	42	40	12	6	4	1	1	-	1	-	11.4
		男	54	23	21	4	3	2	1	-	-	-	-	10.4
		女	53	19	19	8	3	2	-	1	-	1	-	12.5
17	先天奇形、変形および染色体異常	計	376	227	97	30	5	7	4	-	2	4	-	8.1
		男	226	132	63	16	5	4	2	-	1	3	-	8.3
		女	150	95	34	14	-	3	2	-	1	1	-	7.7
18	症状、徴候および異常臨 床所見・異常検査所見で 他に分類されないもの	計	337	263	48	15	6	3	1	1	-	-	-	5.7
		男	179	147	20	8	2	1	1	-	-	-	-	5.2
		女	158	116	28	7	4	2	-	1	-	-	-	6.2
19	損傷、中毒および その他の外因の影響	計	965	510	182	140	62	26	9	14	4	12	6	11.0
		男	574	310	110	75	36	17	5	9	3	7	2	10.7
		女	391	200	72	65	26	9	4	5	1	5	4	11.5
21	健康状態に影響を およぼす要因および 保険サービスの利用	計	9	9	-	-	-	-	-	-	-	-	-	5.8
		男	8	8	-	-	-	-	-	-	-	-	-	5.8
		女	1	1	-	-	-	-	-	-	-	-	-	6.0

(8)

( )

		1	7	14	21	28	35	42	49	56	3	3	
C34		378	119	169	23	22	15	8	9	5	6	2	139
		256	91	104	17	13	8	6	7	5	3	2	140
		122	28	65	6	9	7	2	2	-	3	-	136
C16		251	88	100	29	17	3	3	-	4	6	1	130
		170	70	64	20	7	1	2	-	3	3	-	11.5
		81	18	36	9	10	2	1	-	1	3	1	16.1
D12		176	166	9	1	-	-	-	-	-	-	-	4.5
		116	110	6	-	-	-	-	-	-	-	-	4.3
		60	56	3	1	-	-	-	-	-	-	-	4.8
C54		157	78	34	25	7	5	3	-	2	2	1	120
		-	-	-	-	-	-	-	-	-	-	-	-
		157	78	34	25	7	5	3	-	2	2	1	120
C22		146	20	73	32	6	5	2	3	1	3	1	16.1
		113	15	59	22	6	4	2	1	1	2	1	16.1
		33	5	14	10	-	1	-	2	-	1	-	16.2
C15		118	9	47	21	8	14	8	-	1	5	5	23.3
		95	6	40	17	6	11	5	-	1	4	5	24.0
		23	3	7	4	2	3	3	-	-	1	-	20.2
C18		107	17	58	15	3	5	5	1	2	1	-	14.5
		53	9	27	8	3	2	2	-	2	-	-	14.8
		54	8	31	7	-	3	3	1	-	1	-	14.2
C53		106	25	21	14	4	5	4	8	7	16	2	27.0
		-	-	-	-	-	-	-	-	-	-	-	-
		106	25	21	14	4	5	4	8	7	16	2	27.0
C67		103	71	19	2	3	3	1	2	1	1	-	9.6
		79	54	15	2	3	-	1	2	1	1	-	9.8
		24	17	4	-	-	3	-	-	-	-	-	9.1
C82		102	13	9	11	11	15	8	8	1	18	8	39.2
		55	4	3	4	6	12	6	3	1	13	3	43.0
	C85	47	9	6	7	5	3	2	5	-	5	5	34.8
C44		88	23	47	6	6	-	2	3	1	-	-	12.5
		51	12	26	4	4	-	2	3	-	-	-	13.3
		37	11	21	2	2	-	-	-	1	-	-	11.4
C56		81	33	15	17	6	1	1	2	1	3	2	16.7
		-	-	-	-	-	-	-	-	-	-	-	-
		81	33	15	17	6	1	1	2	1	3	2	16.7
C25		79	20	24	16	6	5	2	5	1	-	-	15.9
		46	13	16	6	4	2	1	3	1	-	-	15.2
		33	7	8	10	2	3	1	2	-	-	-	16.9
C61		75	22	44	9	-	-	-	-	-	-	-	9.6
		75	22	44	9	-	-	-	-	-	-	-	9.6
		-	-	-	-	-	-	-	-	-	-	-	-
C32		70	29	20	3	4	4	1	1	-	7	1	22.1
		70	29	20	3	4	4	1	1	-	7	1	22.1
		-	-	-	-	-	-	-	-	-	-	-	-
C91		63	3	3	8	3	9	1	3	3	17	13	62.5
		39	3	3	6	2	3	-	1	2	10	9	56.6
		24	-	-	2	1	6	1	2	1	7	4	71.8
C50		53	19	24	5	-	1	2	-	-	1	1	14.0
		-	-	-	-	-	-	-	-	-	-	-	-
		53	19	24	5	-	1	2	-	-	1	1	14.0
D27		52	26	25	-	1	-	-	-	-	-	-	8.3
		-	-	-	-	-	-	-	-	-	-	-	-
		52	26	25	-	1	-	-	-	-	-	-	8.3
D06		50	34	15	-	1	-	-	-	-	-	-	5.5
		-	-	-	-	-	-	-	-	-	-	-	-
		50	34	15	-	1	-	-	-	-	-	-	5.5
C78		48	23	14	4	4	1	1	1	-	-	-	11.0
		27	12	10	2	2	-	1	-	-	-	-	10.6
		21	11	4	2	2	1	-	1	-	-	-	11.4
C79		45	5	10	18	2	6	2	1	-	1	-	20.0
		19	4	4	7	1	2	1	-	-	-	-	16.3
		26	1	6	11	1	4	1	1	-	1	-	22.6
D25		45	12	30	3	-	-	-	-	-	-	-	9.2
		-	-	-	-	-	-	-	-	-	-	-	-
		45	12	30	3	-	-	-	-	-	-	-	9.2
D17		43	25	15	3	-	-	-	-	-	-	-	6.1
		21	11	7	3	-	-	-	-	-	-	-	6.8
		22	14	8	-	-	-	-	-	-	-	-	5.5
C03		42	3	10	4	5	3	7	-	2	6	2	33.1
		27	3	10	3	-	1	4	-	2	3	1	28.3
		15	-	-	1	5	2	3	-	-	3	1	41.3
D01		41	26	12	1	1	-	-	-	1	-	-	8.2
		28	18	7	1	1	-	-	-	1	-	-	8.9
		13	8	5	-	-	-	-	-	-	-	-	6.8
D32		41	8	7	12	4	3	3	2	1	1	-	20.4
		18	3	2	5	1	2	2	2	-	1	-	26.0
		23	5	5	7	3	1	1	-	1	-	-	16.2

(9)

		4	5	6	7	8	9	10	11	12	1	2	3		
	13,842	1,157	1,133	1,129	1,166	1,252	1,057	1,167	1,182	1,211	1,054	1,121	1,213	331	30
	279	27	32	23	21	19	24	18	21	32	26	17	19	4	2
	586	50	52	55	44	42	48	54	54	52	43	46	46	25	1
	185	14	14	14	20	15	19	17	14	12	14	15	17	-	-
	1,259	106	91	118	126	107	90	103	107	118	103	96	94	17	2
	306	18	22	19	25	32	26	23	29	24	19	36	33	3	-
	552	51	44	47	40	39	44	48	55	39	45	45	55	1	-
	858	85	59	77	61	83	61	77	61	82	57	68	87	17	2
	652	48	58	49	64	57	53	55	60	55	48	49	56	21	4
	439	36	44	37	32	42	26	29	35	45	29	32	52	23	6
	541	44	55	47	44	52	40	26	47	51	33	52	50	16	1
	642	51	46	50	51	65	51	54	54	51	54	59	56	16	-
	1,167	108	74	86	109	115	86	102	86	110	86	92	113	1	1
	139	13	9	15	7	12	9	16	10	15	8	11	14	1	1
	307	20	33	16	24	29	24	34	29	28	21	22	27	-	-
	380	24	40	31	30	34	27	39	31	36	24	35	29	4	2
	679	58	57	58	53	65	64	50	54	48	48	65	59	4	-
	133	11	10	12	10	12	12	13	13	9	10	10	11	-	-
	912	56	66	63	72	84	74	86	79	78	85	84	85	11	5
	863	81	90	73	81	77	64	76	67	59	63	72	60	6	2
	1,251	108	100	95	112	104	83	104	125	102	115	97	106	-	-
	531	45	40	45	43	48	38	47	52	55	29	38	51	2	1
	322	28	19	23	29	39	26	20	25	41	23	19	30	-	-
	46	5	5	3	5	4	4	7	1	4	2	3	3	-	-
	223	20	17	19	15	23	19	20	19	19	13	17	22	2	-
	590	50	56	54	48	53	45	49	54	46	56	41	38	157	-

## (10) 診療科別・在院期間別・性別退院患者数 (令和元年度)

診療科	総数	1～8日	～15日	～22日	～31日	～61日	～91日	～6ヶ月	～12ヶ月	1年～	平均在院日数	
総数	計	13,842	7,181	3,244	1,492	798	798	211	100	17	1	13.1
	男	7,297	3,929	1,662	718	388	411	118	60	10	1	13.0
	女	6,545	3,252	1,582	774	410	387	93	40	7	-	13.2
総合診療科	計	279	149	92	23	6	7	2	-	-	-	9.9
	男	148	74	50	15	4	4	1	-	-	-	10.8
	女	131	75	42	8	2	3	1	-	-	-	8.8
呼吸器内科	計	586	274	151	62	47	43	6	3	-	-	13.8
	男	383	179	92	47	24	36	3	2	-	-	14.6
	女	203	95	59	15	23	7	3	1	-	-	12.5
呼吸器外科	計	185	78	95	8	2	2	-	-	-	-	9.7
	男	113	46	56	8	2	1	-	-	-	-	9.8
	女	72	32	39	-	-	1	-	-	-	-	9.5
循環器内科	計	1,259	1,024	132	35	34	26	5	3	-	-	7.5
	男	858	714	79	24	20	17	3	1	-	-	7.2
	女	401	310	53	11	14	9	2	2	-	-	8.0
心臓血管外科	計	306	61	77	82	47	29	8	2	-	-	19.6
	男	199	33	56	52	27	23	6	2	-	-	20.3
	女	107	28	21	30	20	6	2	-	-	-	18.4
消化器内科	計	552	437	85	16	6	8	-	-	-	-	7.0
	男	360	296	47	10	3	4	-	-	-	-	6.6
	女	192	141	38	6	3	4	-	-	-	-	7.8
一般・消化器外科	計	858	240	324	111	72	81	16	12	1	1	17.7
	男	502	142	184	63	43	48	13	7	1	1	18.9
	女	356	98	140	48	29	33	3	5	-	-	16.1
肝臓・糖尿病・内分泌内科	計	652	276	209	87	34	42	3	1	-	-	12.7
	男	325	116	127	44	17	19	1	1	-	-	13.0
	女	327	160	82	43	17	23	2	-	-	-	12.3
血液・腫瘍内科	計	439	115	72	50	53	82	41	21	5	-	30.5
	男	269	72	48	27	32	42	31	14	3	-	31.2
	女	170	43	24	23	21	40	10	7	2	-	29.5
脳神経内科	計	541	144	201	105	55	32	2	1	1	-	14.9
	男	288	80	102	62	25	18	1	-	-	-	14.6
	女	253	64	99	43	30	14	1	1	1	-	15.4
脳神経外科	計	642	255	141	82	60	80	18	6	-	-	17.6
	男	341	127	79	45	33	43	8	6	-	-	18.4
	女	301	128	62	37	27	37	10	-	-	-	16.8
整形外科	計	1,167	149	415	426	117	55	3	2	-	-	16.7
	男	375	68	121	134	34	17	-	1	-	-	16.0
	女	792	81	294	292	83	38	3	1	-	-	17.0
膠原病・リウマチ内科	計	139	36	27	19	20	28	6	3	-	-	24.4
	男	45	12	9	10	8	3	1	2	-	-	23.8
	女	94	24	18	9	12	25	5	1	-	-	24.6
皮膚科	計	307	113	119	23	29	19	4	-	-	-	13.7
	男	157	57	56	12	14	15	3	-	-	-	15.0
	女	150	56	63	11	15	4	1	-	-	-	12.3
腎臓内科	計	380	173	104	38	25	28	11	1	-	-	14.1
	男	230	112	62	21	13	15	6	1	-	-	13.4
	女	150	61	42	17	12	13	5	-	-	-	15.3
泌尿器科	計	679	413	207	28	14	15	2	-	-	-	8.9
	男	491	291	160	23	8	9	-	-	-	-	8.6
	女	188	122	47	5	6	6	2	-	-	-	9.8
精神神経科	計	133	23	12	17	10	33	14	22	2	-	50.3
	男	52	10	2	8	1	15	7	9	-	-	48.3
	女	81	13	10	9	9	18	7	13	2	-	51.5
産科婦人科	計	912	454	258	78	34	61	22	4	1	-	13.2
	男	-	-	-	-	-	-	-	-	-	-	-
	女	912	454	258	78	34	61	22	4	1	-	13.2
小児科	計	863	620	108	46	30	34	19	2	4	-	10.4
	男	475	329	65	27	20	18	12	1	3	-	11.1
	女	388	291	43	19	10	16	7	1	1	-	9.6
眼科	計	1,251	1,136	93	10	10	2	-	-	-	-	4.3
	男	627	563	58	1	4	1	-	-	-	-	4.4
	女	624	573	35	9	6	1	-	-	-	-	4.3
耳鼻咽喉科・頭頸部外科	計	531	291	133	32	26	27	14	5	3	-	14.8
	男	391	202	99	24	23	22	13	5	3	-	16.5
	女	140	89	34	8	3	5	1	-	-	-	10.2
歯科口腔外科	計	322	137	85	34	32	23	9	2	-	-	15.0
	男	158	71	46	13	11	12	4	1	-	-	14.4
	女	164	66	39	21	21	11	5	1	-	-	15.6
へいんクリニック・緩和ケア科	計	46	25	12	6	2	1	-	-	-	-	9.4
	男	20	11	7	2	-	-	-	-	-	-	7.6
	女	26	14	5	4	2	1	-	-	-	-	10.7
形成外科	計	223	103	39	33	10	27	4	7	-	-	18.5
	男	129	54	24	17	8	18	3	5	-	-	20.4
	女	94	49	15	16	2	9	1	2	-	-	15.9
救急科	計	590	455	53	41	23	13	2	3	-	-	7.2
	男	361	270	33	29	14	11	2	2	-	-	7.7
	女	229	185	20	12	9	2	-	1	-	-	6.3

## (11) 退院時の病棟別・在院期間別・性別退院患者数（令和元年度）

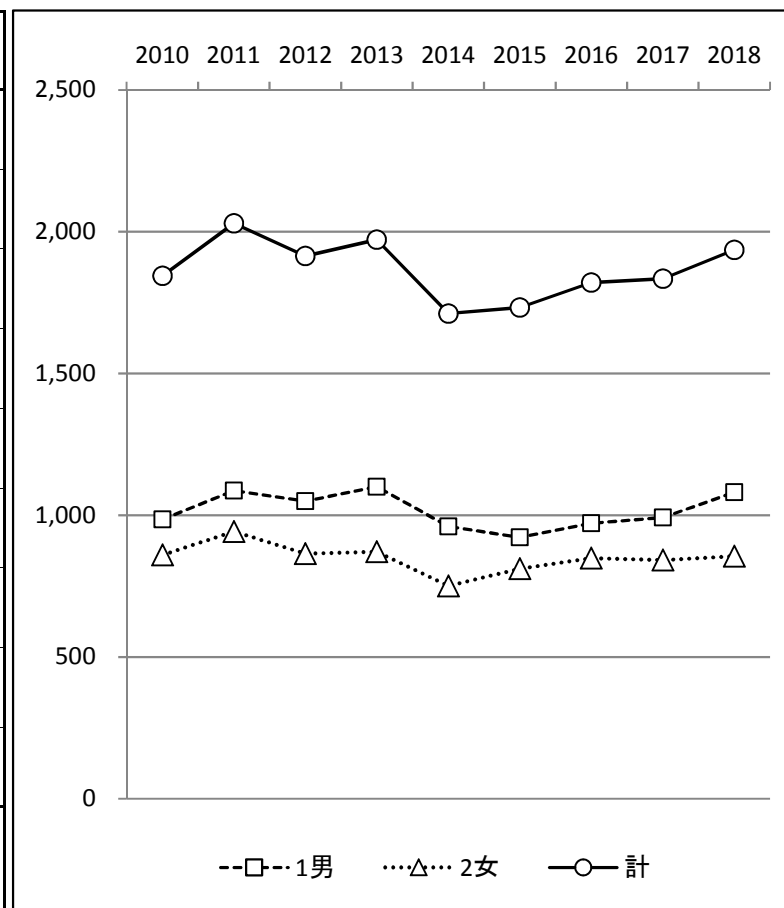
病棟	総数	1～8日	～15日	～22日	～31日	～61日	～91日	～6ヶ月	～12ヶ月	1年～	平均在院日数	
		計	男	女	計	男	女	計	男	女		計
総数	計	13,842	7,181	3,244	1,492	798	798	211	100	17	1	13.1
	男	7,297	3,929	1,662	718	388	411	118	60	10	1	13.0
	女	6,545	3,252	1,582	774	410	387	93	40	7	-	13.2
2階東	計	1,039	784	142	44	16	32	15	2	4	-	8.7
	男	600	429	101	28	12	16	10	1	3	-	9.4
	女	439	355	41	16	4	16	5	1	1	-	7.7
3階東	計	896	450	264	78	50	45	6	3	-	-	11.9
	男	590	299	159	61	29	37	3	2	-	-	12.3
	女	306	151	105	17	21	8	3	1	-	-	11.1
4階東	計	816	248	293	105	66	78	15	9	1	1	17.2
	男	485	151	168	60	39	47	12	6	1	1	18.3
	女	331	97	125	45	27	31	3	3	-	-	15.6
5階東	計	971	495	257	83	58	56	13	9	-	-	13.2
	男	577	286	167	48	30	33	7	6	-	-	13.2
	女	394	209	90	35	28	23	6	3	-	-	13.2
6階東	計	772	234	207	207	79	40	3	2	-	-	15.0
	男	381	122	119	98	25	15	1	1	-	-	14.2
	女	391	112	88	109	54	25	2	1	-	-	15.9
7階東	計	427	274	99	23	15	14	1	1	-	-	9.1
	男	261	179	61	10	4	7	-	-	-	-	8.0
	女	166	95	38	13	11	7	1	1	-	-	10.8
2階西	計	973	505	270	76	33	62	22	4	1	-	12.8
	男	40	22	16	1	-	1	-	-	-	-	8.8
	女	933	483	254	75	33	61	22	4	1	-	12.9
3階西	計	1,320	855	204	114	79	52	11	5	-	-	10.8
	男	870	572	130	75	45	38	7	3	-	-	10.7
	女	450	283	74	39	34	14	4	2	-	-	11.0
4階西	計	1,234	703	321	113	41	52	3	1	-	-	10.4
	男	690	398	188	57	20	25	1	1	-	-	10.1
	女	544	305	133	56	21	27	2	-	-	-	10.7
5階西	計	1,536	1,207	200	42	36	29	14	5	3	-	7.9
	男	904	667	141	24	28	23	13	5	3	-	9.5
	女	632	540	59	18	8	6	1	-	-	-	5.6
6階西	計	702	92	307	242	40	20	1	-	-	-	15.1
	男	165	40	59	49	11	6	-	-	-	-	13.8
	女	537	52	248	193	29	14	1	-	-	-	15.5
7階西	計	835	338	241	82	73	74	23	4	-	-	15.7
	男	436	191	120	44	35	32	11	3	-	-	15.0
	女	399	147	121	38	38	42	12	1	-	-	16.4
I C U	計	32	12	4	2	3	4	5	2	-	-	29.3
	男	24	10	1	2	2	3	5	1	-	-	28.8
	女	8	2	3	-	1	1	-	1	-	-	30.8
E C U	計	661	517	78	28	20	11	3	4	-	-	6.7
	男	386	303	38	18	12	10	2	3	-	-	7.1
	女	275	214	40	10	8	1	1	1	-	-	6.2
E I C U	計	48	39	3	3	2	1	-	-	-	-	6.0
	男	24	21	-	1	1	1	-	-	-	-	5.4
	女	24	18	3	2	1	-	-	-	-	-	6.6
N I C U	計	73	29	11	13	13	4	3	-	-	-	17.2
	男	39	17	5	6	7	3	1	-	-	-	15.2
	女	34	12	6	7	6	1	2	-	-	-	19.4
1階北	計	133	23	12	17	10	33	14	22	2	-	50.3
	男	52	10	2	8	1	15	7	9	-	-	48.3
	女	81	13	10	9	9	18	7	13	2	-	51.5
2階北	計	475	144	77	52	54	84	39	20	5	-	28.3
	男	287	87	50	29	32	43	29	14	3	-	29.2
	女	188	57	27	23	22	41	10	6	2	-	26.8
3階北	計	899	232	254	168	110	107	20	7	1	-	18.9
	男	486	125	137	99	55	56	9	5	-	-	18.7
	女	413	107	117	69	55	51	11	2	1	-	19.1



(12)院内がん登録集計(2018年)

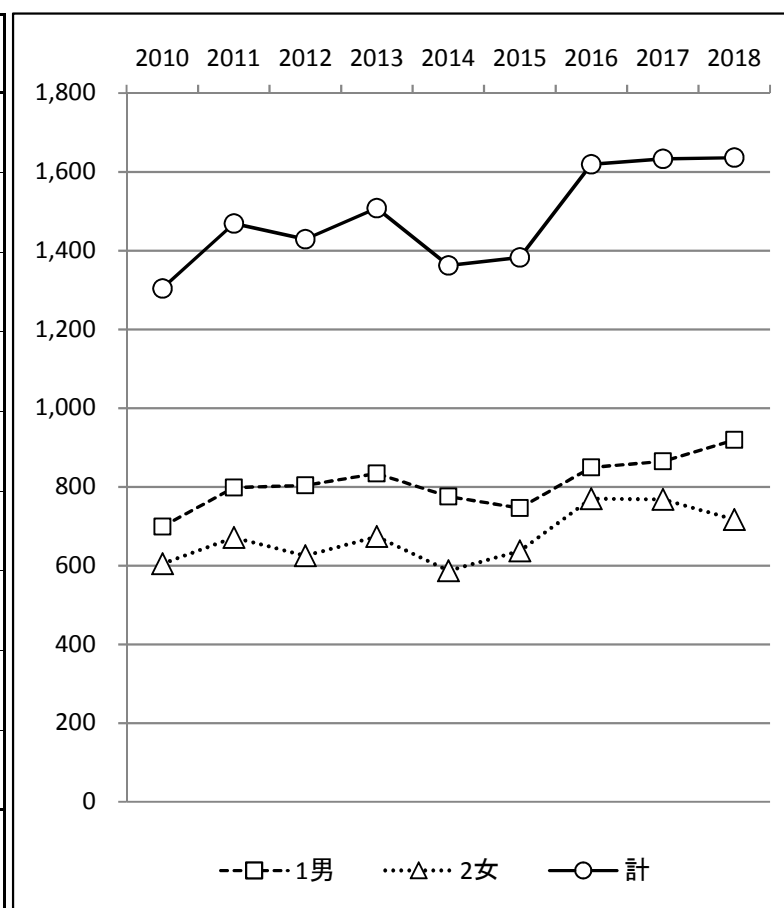
①新規登録症例数

診断年	1男	2女	計
2010	985	860	1,845
2011	1,087	943	2,030
2012	1,050	865	1,915
2013	1,101	871	1,972
2014	961	751	1,712
2015	922	811	1,733
2016	972	849	1,821
2017	992	842	1,834
2018	1,081	855	1,936
計	9,151	7,647	16,798

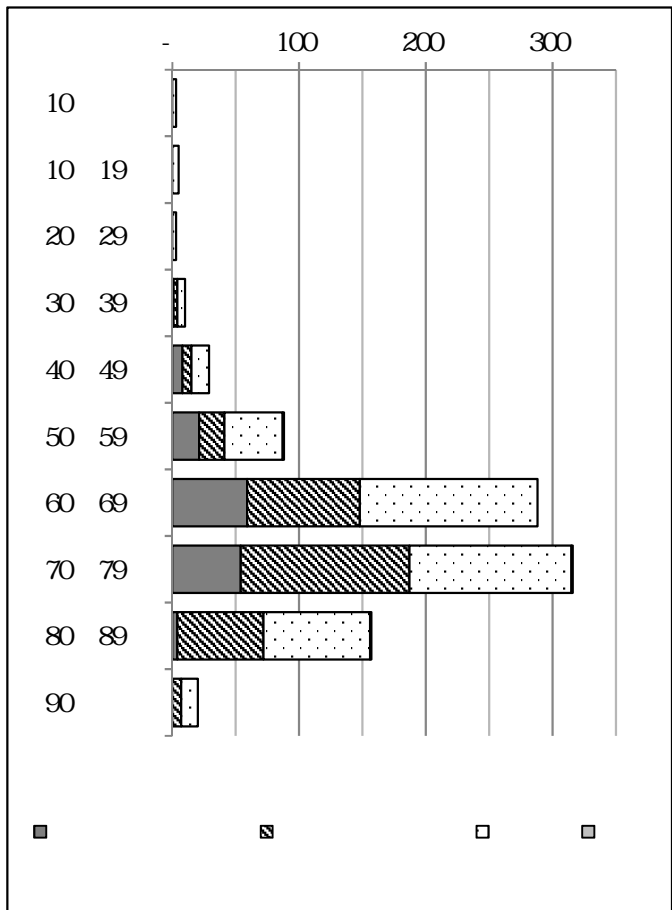


②初発集計\_新規登録症例数

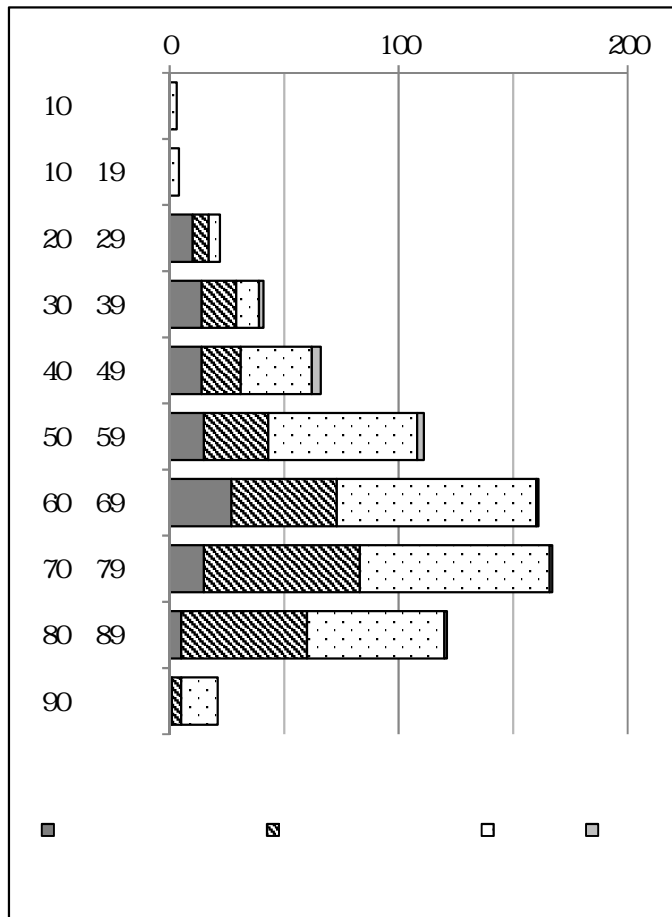
診断年	1男	2女	計
2010	699	605	1,304
2011	798	671	1,469
2012	804	625	1,429
2013	834	674	1,508
2014	775	587	1,362
2015	746	637	1,383
2016	849	770	1,619
2017	865	768	1,633
2018	919	717	1,636
計	7,289	6,054	13,343



10	-	-	3	-	3
10 19	-	-	5	-	5
20 29	-	-	3	-	3
30 39	1	3	6	-	10
40 49	8	7	14	-	29
50 59	21	20	46	1	88
60 69	59	89	140	-	288
70 79	54	133	128	1	316
80 89	4	68	84	1	157
90	-	7	13	-	20
	147	327	442	3	919



10	-	-	3	-	3
10 19	-	-	4	-	4
20 29	10	7	5	-	22
30 39	14	15	10	2	41
40 49	14	17	31	4	66
50 59	15	28	65	3	111
60 69	27	46	87	1	161
70 79	15	68	83	1	167
80 89	5	55	60	1	121
90	1	4	16	-	21
	101	240	364	12	717



	45	13	1	5	3	28	-	1	17	-	13	-	11	137
	10	12	2	2	5	6	-	-	11	-	3	-	-	51
	44	75	3	-	18	-	-	-	18	-	-	-	9	167
	50	42	4	-	8	-	-	-	28	-	-	-	5	137
	14	10	1	-	4	2	-	-	12	-	1	-	4	48
	32	-	-	-	6	-	-	-	2	3	-	10	3	56
	15	-	-	-	4	-	-	-	-	-	-	-	7	26
	10	-	-	-	10	-	-	-	8	-	-	-	14	42
	70	-	-	5	38	14	-	-	18	-	2	2	8	157
	3	-	-	-	-	-	-	-	1	-	-	-	-	4
	-	-	-	-	2	-	-	-	1	-	-	-	-	3
	-	-	-	-	-	-	-	-	-	-	-	-	1	1
	-	-	-	-	46	2	-	-	-	-	-	1	19	68
	112	1	-	1	-	-	-	-	2	-	-	-	2	118
	1	-	-	-	-	-	-	-	-	-	-	-	-	1
	5	-	-	26	9	-	1	1	17	-	13	-	1	73
	4	-	-	1	-	1	-	1	-	-	2	-	-	9
	47	-	-	6	1	14	-	4	-	-	2	3	8	85
	23	-	-	-	1	2	-	2	19	1	-	1	1	50
	14	-	-	-	1	-	-	-	27	-	-	-	-	42
	6	-	-	-	-	-	-	-	-	-	-	-	-	6
	43	-	-	3	19	-	-	-	7	-	-	-	-	72
	1	-	-	-	-	-	-	-	-	-	-	-	-	1
	40	-	-	-	4	-	-	-	3	-	-	-	5	52
	1	1	-	-	1	1	-	1	29	2	1	3	1	41
	21	-	-	-	4	5	-	1	1	2	10	-	21	65
	18	-	-	-	-	-	1	-	2	-	-	-	2	23
	2	-	-	-	-	-	-	1	-	-	-	-	-	3
	1	1	-	4	44	4	-	-	2	-	-	2	9	67
	12	1	1	2	5	-	-	1	5	1	-	-	3	31
	644	156	12	55	233	79	2	15	228	9	47	22	134	1,636

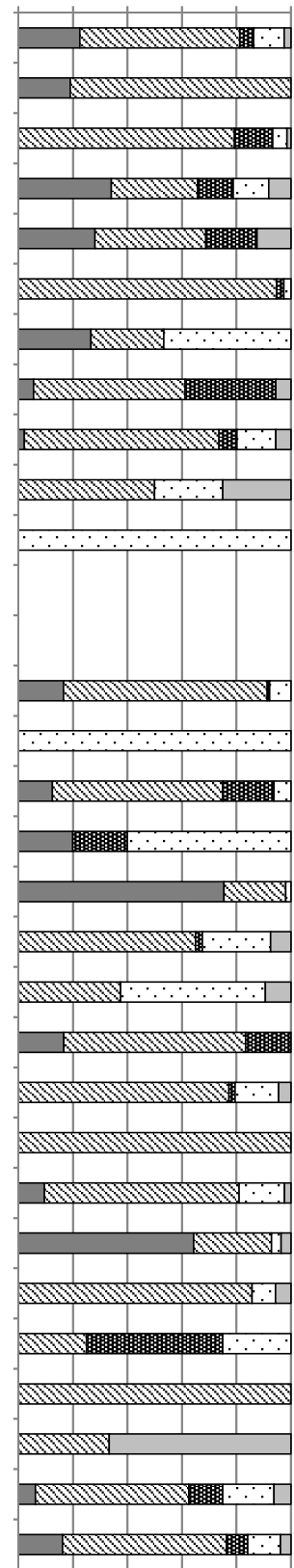
	8 0 0	8 0 4	8 0 8	8 0 9	8 1 3	8 3 8	8 4 1	8 4 3	8 4 9	8 5 4	8 5 5	8 5 7	8 5 8	8 6 2	8 7 0
C00	5	2	118	-	-	6	-	3	-	1	1	-	-	-	-
C15	2	-	47	-	-	2	-	-	-	-	-	-	-	-	-
C16	-	-	2	-	-	153	-	-	6	-	-	1	-	-	-
C18	1	1	-	-	-	132	-	-	3	-	-	-	-	-	-
C20	-	-	1	-	-	45	-	-	1	-	-	-	-	-	-
C22	-	-	-	-	-	54	-	-	-	-	-	1	-	-	-
C23	1	-	-	-	-	25	-	-	-	-	-	-	-	-	-
C25	7	-	-	-	-	22	-	-	1	10	-	2	-	-	-
C34	5	32	27	-	-	79	-	-	1	-	10	3	-	-	-
C37	-	-	-	-	-	-	-	-	-	-	-	-	4	-	-
C38	-	-	-	-	-	-	-	-	-	-	-	-	-	-	-
C40	-	-	-	-	-	-	-	-	-	-	-	-	-	-	-
C42	-	-	-	-	-	-	-	-	-	-	-	-	-	-	-
C44	-	-	48	45	-	3	6	-	-	-	-	-	-	-	-
C49	-	-	-	-	-	-	-	-	-	-	-	-	-	-	-
C50	2	-	-	-	-	1	-	-	2	68	-	-	-	-	-
C51	-	-	5	-	-	-	1	-	-	2	-	-	-	-	-
C53	-	1	76	-	-	6	-	-	1	-	-	1	-	-	-
C54	-	1	-	-	-	44	-	-	3	-	-	-	-	-	-
C56	1	1	-	-	-	9	-	-	26	-	-	-	-	2	-
C60	-	-	3	-	-	-	-	-	-	3	-	-	-	-	-
C61	5	-	-	-	-	67	-	-	-	-	-	-	-	-	-
C62	-	-	-	-	-	-	-	-	-	-	-	-	-	-	-
C64	6	-	1	-	16	28	-	-	1	-	-	-	-	-	-
C67	-	1	-	-	40	-	-	-	-	-	-	-	-	-	-
C70	11	-	-	-	-	8	-	-	-	-	-	-	-	-	-
C73	-	2	-	-	-	21	-	-	-	-	-	-	-	-	-
C74	-	-	-	-	-	2	-	-	-	-	-	-	-	-	1
C90	-	-	-	-	-	-	-	-	-	-	-	-	-	-	-
C99	2	1	-	-	2	9	-	-	4	2	-	-	-	-	1
	48	42	328	45	58	716	7	3	49	86	11	8	4	2	2



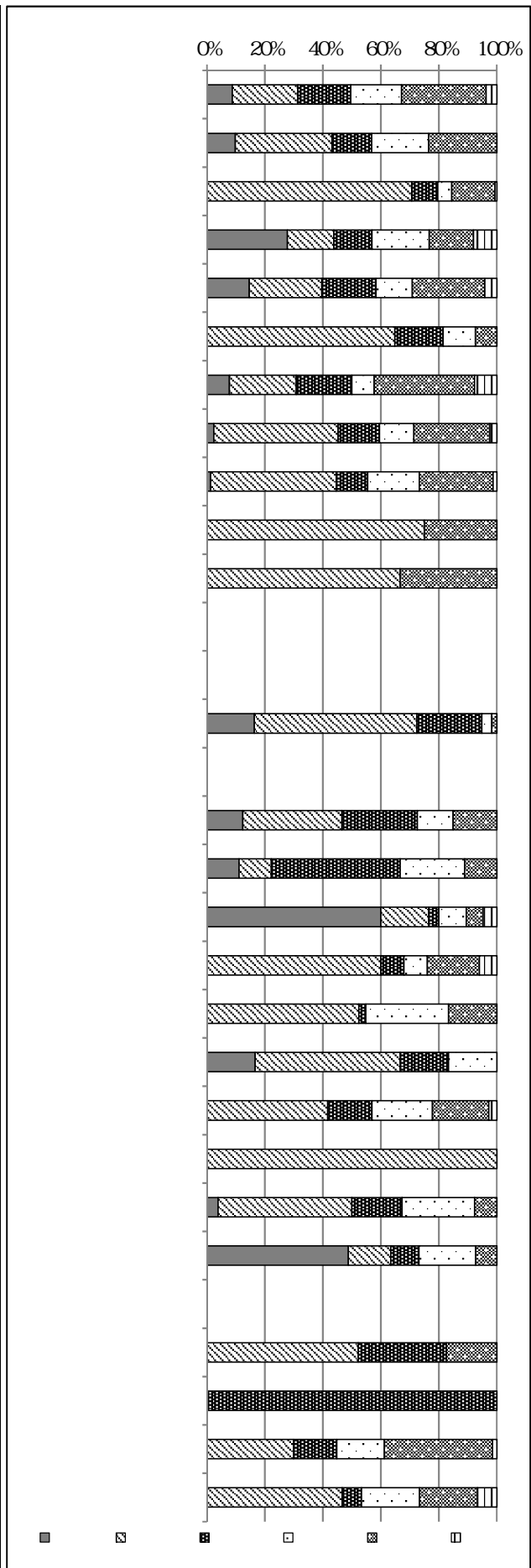


	18	47	4	9	2	57	-	-	137
	4	17	-	-	-	30	-	-	51
	-	107	19	7	2	32	-	-	167
	42	39	16	16	10	14	-	-	137
	9	13	6	-	4	16	-	-	48
	-	36	1	1	-	18	-	-	56
	4	4	-	7	-	11	-	-	26
	1	10	6	-	1	24	-	-	42
	2	65	6	13	5	66	-	-	157
	-	2	-	1	1	-	-	-	4
	-	-	-	1	-	2	-	-	3
	-	-	-	-	-	1	-	-	1
	-	-	-	-	-	-	68	-	68
	19	86	1	9	-	3	-	-	118
	-	-	-	1	-	-	-	-	1
	4	20	6	2	-	41	-	-	73
	1	-	1	3	-	4	-	-	9
	40	12	-	1	-	32	-	-	85
	-	26	1	10	3	10	-	-	50
	-	12	-	17	3	10	-	-	42
	1	4	1	-	-	-	-	-	6
	-	34	1	7	2	28	-	-	72
	-	1	-	-	-	-	-	-	1
	4	30	-	7	1	10	-	-	52
	18	8	-	1	1	12	-	1	41
	-	30	-	3	2	30	-	-	65
	-	5	10	5	-	3	-	-	23
	-	3	-	-	-	-	-	-	3
	-	1	-	-	2	63	1	-	67
	1	9	2	3	1	12	1	2	31
	168	621	81	124	40	529	70	3	1,636

0% 20% 40% 60% 80% 100%

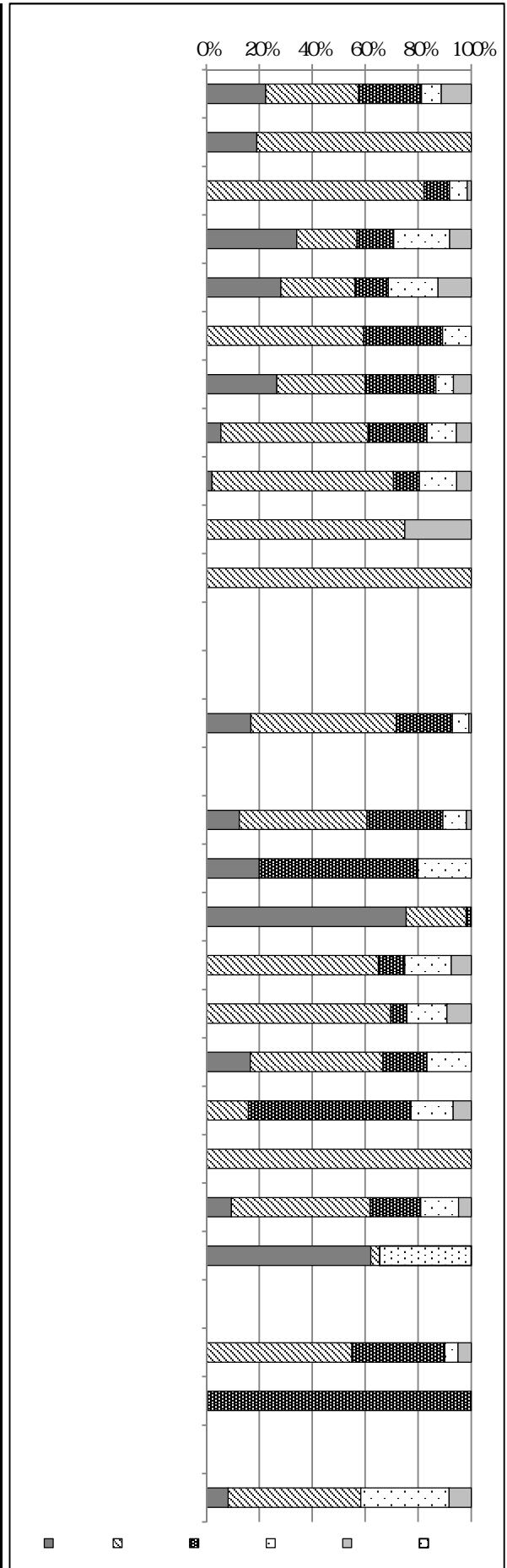


	12	31	25	24	40	5	-	137
	5	17	7	10	12	-	-	51
	-	118	15	8	25	1	-	167
	38	22	18	27	21	11	-	137
	7	12	9	6	12	2	-	48
	-	35	9	6	4	-	2	56
	2	6	5	2	9	2	-	26
	1	18	6	5	11	1	-	42
	2	68	17	28	40	2	-	157
	-	3	-	-	1	-	-	4
	-	2	-	-	1	-	-	3
	-	-	-	-	-	-	-	1
	-	-	-	-	-	-	-	68
	19	65	26	4	2	-	2	118
	-	-	-	-	-	-	-	1
	9	25	19	9	11	-	-	73
	1	1	4	2	1	-	-	9
	51	14	3	8	5	4	-	85
	-	30	4	4	9	3	-	50
	-	22	1	12	7	-	-	42
	1	3	1	1	-	-	-	6
	-	30	11	15	14	2	-	72
	-	1	-	-	-	-	-	1
	2	24	9	13	4	-	-	52
	20	6	4	8	3	-	-	41
	-	-	-	-	-	-	-	65
	-	12	7	-	4	-	-	23
	-	-	2	-	-	-	-	1
	-	20	10	11	25	1	-	67
	-	7	1	3	3	1	16	31
	170	592	213	206	264	35	156	1,636

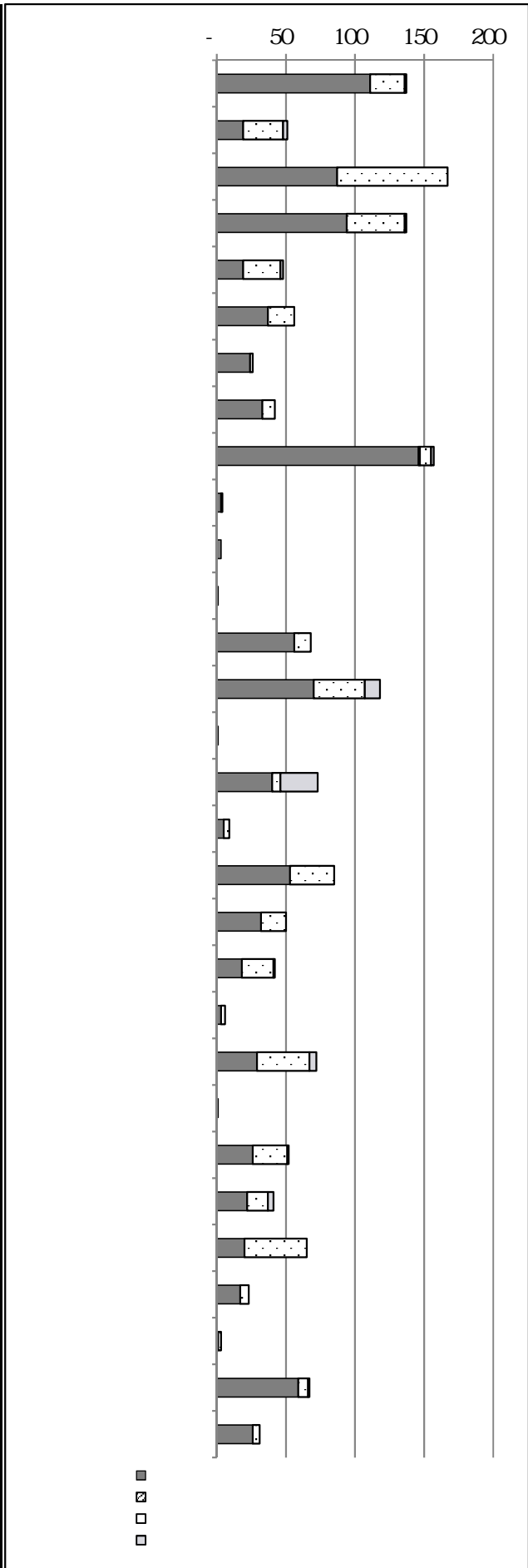




	18	28	19	6	9	-	47	10	-	137	
	4	17	-	-	-	-	13	17	-	51	
	-	111	13	9	2	-	27	5	-	167	
	42	28	17	26	10	-	13	1	-	137	
	9	9	4	6	4	-	10	6	-	48	
	-	22	11	4	-	-	16	1	2	56	
	4	5	4	1	1	-	11	-	-	26	
	1	10	4	2	1	-	24	-	-	42	
	2	63	9	13	5	-	64	1	-	157	
	-	3	-	-	1	-	-	-	-	4	
	-	1	-	-	-	-	2	-	-	3	
	-	-	-	-	-	-	-	-	1	1	
	-	-	-	-	-	-	-	-	68	68	
	19	62	24	7	1	-	3	-	2	118	
	-	-	-	-	-	-	-	-	1	1	
	7	27	16	5	1	-	11	6	-	73	
	1	-	3	1	-	-	2	2	-	9	
	40	12	1	-	-	-	32	-	-	85	
	-	26	4	7	3	-	4	6	-	50	
	-	23	2	5	3	-	1	8	-	42	
	1	3	1	1	-	-	-	-	-	6	
	-	7	27	7	3	-	22	6	-	72	
	-	1	-	-	-	-	-	-	-	1	
	4	22	8	6	2	-	9	1	-	52	
	18	1	-	-	-	10	3	9	-	41	
	-	-	-	-	-	-	-	-	65	65	
	-	11	7	1	1	-	3	-	-	23	
	-	-	2	-	-	-	-	-	1	3	
	-	-	-	-	-	-	-	-	67	67	
	1	6	-	4	1	-	1	2	16	31	
	171	498	176	111	48	10	318	81	223	1,636	



	111	-	25	1	137
	19	-	29	3	51
	87	-	80	-	167
	94	-	42	1	137
	19	-	27	2	48
	37	-	19	-	56
	24	-	2	-	26
	33	-	9	-	42
	146	1	8	2	157
	3	-	1	-	4
	3	-	-	-	3
	1	-	-	-	1
	56	-	12	-	68
	70	-	37	11	118
	1	-	-	-	1
	40	-	6	27	73
	5	-	4	-	9
	53	-	32	-	85
	32	-	18	-	50
	18	-	23	1	42
	3	-	3	-	6
	29	-	38	5	72
	1	-	-	-	1
	26	-	25	1	52
	22	-	15	4	41
	20	-	45	-	65
	17	-	6	-	23
	1	-	2	-	3
	59	-	7	1	67
	26	-	5	-	31
	1,056	1	520	59	1,636



# Ⅲ 歳入統計

## (1) 診療費請求額実績(令和元年度)

区分 科別	基本診療料	投薬料	注射料	処置料	手術麻酔 輸血料
総合診療科	71,227,650	859,586	497,663	2,065,400	13,077,661
呼吸器外科	10,719,015	440,142	65,455	254,804	171,996,743
呼吸器内科	112,965,080	18,048,000	509,669,697	2,402,904	16,429,160
循環器内科	167,221,836	8,523,550	7,393,480	9,755,780	1,036,300,080
心臓血管外科	100,280,327	1,555,545	648,410	9,182,470	843,056,820
消化器内科	59,031,322	5,912,050	156,980,760	2,784,280	67,898,430
一般・消化器外科	117,259,486	3,142,680	127,604,570	8,054,510	543,470,750
肝臓・糖尿病・ 内分泌内科	136,423,877	6,590,272	54,732,834	10,185,610	72,711,990
血液・腫瘍内科	224,720,238	155,775,790	769,069,550	8,857,010	130,453,700
脳神経内科	185,431,143	3,082,650	3,298,010	2,474,560	7,279,820
脳神経外科	233,907,096	5,670,408	42,481,805	2,598,810	535,632,962
整形外科	218,719,789	9,690,515	50,110,393	3,224,970	1,234,894,422
形成外科	43,243,416	627,408	400,731	16,187,513	104,419,370
膠原病・ リウマチ内科	184,179,851	6,644,540	207,373,550	1,832,590	1,231,480
皮膚科	76,422,003	2,112,246	137,952,835	3,945,130	39,409,034
腎臓内科	56,962,772	3,490,990	10,409,300	29,543,950	48,332,870
泌尿器科	73,358,847	2,208,079	87,951,660	3,893,796	281,432,425
精神神経科	140,875,076	7,357,293	2,087,650	1,513,410	14,005,380
産科婦人科	118,593,939	2,774,300	119,289,150	3,427,180	239,224,800
小児科	727,970,627	9,634,455	242,398,900	2,733,570	55,053,890
眼科	39,807,266	2,282,224	249,553,205	974,146	307,327,558
耳鼻咽喉科・ 頭頸部外科	80,249,092	3,216,595	145,650,185	4,190,350	151,882,780
放射線科	3,475,470	90,490	2,095,150	760	-
麻酔科蘇生科	-	-	-	-	-
歯科口腔外科	158,640,128	2,279,814	8,345,780	7,232,460	105,126,506
リハビリテー ション科	1,663,404	10,860	737,240	555,660	59,866,570
救急科	236,449,127	1,012,527	9,575,019	19,655,614	127,032,753
ペインクリニック・ 緩和ケア科	6,409,595	384,435	267,105	12,880	3,735,153
感染制御部	16,755,396	71,442,380	88,695	640	-
計	3,602,962,868	334,859,824	2,946,728,782	157,540,757	6,211,283,107

検 査 料	画 像 診 断 料	諸 収	包 括 評 価	合 計	比 率
47,770,773	28,041,306	7,558,671	114,534,470	285,633,180	1.3
6,983,467	20,309,330	1,324,445	67,699,620	279,793,021	1.3
55,316,933	64,798,350	29,863,153	283,196,070	1,092,689,347	5.0
117,243,691	58,576,943	15,669,824	385,691,950	1,806,377,134	8.3
23,186,374	23,624,381	11,925,787	259,330,010	1,272,790,124	5.8
49,532,410	13,720,250	5,333,449	146,128,900	507,321,851	2.3
80,756,830	133,384,960	15,655,530	502,942,560	1,532,271,876	7.1
130,823,998	40,402,965	11,295,747	301,935,360	765,102,653	3.5
105,535,740	43,109,350	28,963,857	462,578,640	1,929,063,875	8.8
23,981,620	32,015,345	34,804,172	340,321,200	632,688,520	2.9
12,100,587	84,400,208	41,992,867	422,138,550	1,380,923,293	6.3
36,294,806	88,393,812	42,828,339	578,342,870	2,262,499,916	10.3
4,998,490	5,906,266	9,002,417	110,091,620	294,877,231	1.3
99,452,610	22,404,030	13,046,483	107,455,780	643,620,914	3.0
29,889,340	14,930,337	10,595,635	118,819,330	434,075,890	2.0
44,660,185	8,010,330	5,390,306	171,370,140	378,170,843	1.7
50,962,330	44,448,958	6,287,833	200,956,850	751,500,778	3.4
9,846,512	7,597,500	43,553,939	-	226,836,760	1.0
83,063,735	48,794,680	111,984,422	378,507,000	1,105,659,206	5.1
65,199,830	11,871,860	15,107,193	301,229,720	1,431,200,045	6.5
110,137,385	5,952,563	13,307,727	163,540,230	892,882,304	4.1
57,470,685	47,955,995	31,460,129	204,919,300	726,995,111	3.3
36,190	12,444,565	59,321,240	-	77,463,865	0.4
-	-	-	-	-	-
31,506,122	47,498,580	9,889,924	-	370,519,314	1.7
224,410	994,850	4,848,580	-	68,901,574	0.3
17,210,152	14,058,403	14,871,871	162,975,410	602,840,876	2.8
872,740	2,482,770	3,216,568	12,332,480	29,713,726	0.1
3,141,899	306,810	525,961	-	92,261,781	0.4
1,298,199,844	926,435,697	599,626,069	5,797,038,060	21,874,675,008	100.0

## (2) 入院診療費請求額実績(令和元年度)

区分 科別	基本診療料	投薬料	注射料	処置料	手術麻酔 輸血料
総合診療科	62,246,881	403,375	228,040	2,024,450	11,513,290
呼吸器外科	8,900,906	421,902	65,115	252,484	171,996,743
呼吸器内科	73,520,325	17,488,810	44,020,685	2,020,170	16,283,600
循環器内科	114,016,914	6,971,910	2,317,130	9,405,130	1,036,086,950
心臓血管外科	96,857,269	1,498,290	638,810	9,177,860	843,029,140
消化器内科	19,637,852	2,144,720	2,438,760	1,968,260	61,595,540
一般・消化器外科	93,881,956	2,998,960	4,806,290	5,163,570	537,019,900
肝臓・糖尿病・ 内分泌内科	61,817,150	6,165,942	3,148,534	9,616,450	72,359,270
血液・腫瘍内科	192,126,798	38,407,550	104,863,280	4,392,410	116,958,320
脳神経内科	175,729,851	2,865,200	2,765,460	2,471,440	6,072,370
脳神経外科	219,894,192	5,478,388	6,723,095	2,588,130	535,110,222
整形外科	114,770,155	2,117,380	1,929,649	2,867,949	1,233,254,754
形成外科	39,876,430	568,418	382,471	15,257,874	102,894,230
膠原病・ リウマチ内科	23,640,253	2,981,110	8,507,020	436,510	1,025,700
皮膚科	28,967,714	941,524	3,689,885	3,376,127	38,105,136
腎臓内科	40,956,652	3,322,540	999,200	28,966,290	48,229,580
泌尿器科	54,614,483	1,332,609	8,025,800	1,883,420	276,778,965
精神神経科	131,993,368	7,164,683	1,317,560	1,512,320	14,005,380
産科婦人科	97,041,369	2,542,610	2,975,820	2,406,000	236,691,100
小児科	341,477,772	8,650,820	116,699,720	1,489,720	53,170,860
眼科	19,697,464	2,106,794	20,505	47,112	284,468,778
耳鼻咽喉科・ 頭頸部外科	70,186,547	3,082,560	39,241,160	3,164,420	150,378,610
放射線科	-	-	-	-	-
麻酔科蘇生科	-	-	-	-	-
歯科口腔外科	135,748,059	2,115,944	4,344,900	2,513,367	90,435,370
リハビリテー ション科	-	-	-	-	-
救急科	225,744,247	866,573	8,736,219	19,001,270	126,171,253
ペインクリニック・ 緩和ケア科	3,066,527	207,540	18,635	9,820	2,849,036
感染制御部	-	-	-	-	-
計	2,446,411,134	122,846,152	368,903,743	132,012,553	6,066,484,097

検査料	画像診断料	諸収	包括評価	計	比率	診療単価
3,168,640	1,473,995	2,375,979	114,534,470	197,969,120	1.3	53,046
2,725,996	291,680	171,839	67,699,620	252,526,285	1.6	114,994
14,775,734	3,553,230	23,620,059	283,196,070	478,478,683	3.1	60,782
29,228,810	1,910,810	8,495,694	385,691,950	1,594,125,298	10.3	190,116
3,347,950	1,722,940	10,412,607	259,330,010	1,226,014,876	7.9	357,126
7,604,850	557,390	933,359	146,128,900	243,009,631	1.6	59,766
13,659,100	2,689,580	9,283,600	502,942,560	1,172,445,516	7.5	76,867
11,810,021	3,006,810	3,488,153	301,935,360	473,347,690	3.0	55,984
17,555,600	4,291,920	22,875,687	462,578,640	964,050,205	6.2	68,276
2,658,930	2,926,030	30,860,236	340,321,200	566,670,717	3.6	65,541
5,160,980	10,928,046	37,524,653	422,138,550	1,245,546,256	8.0	110,696
4,441,553	4,238,380	31,135,028	578,342,870	1,973,097,718	12.7	101,465
1,288,892	556,137	2,354,987	110,091,620	273,271,059	1.8	61,492
3,384,840	1,092,970	4,291,843	107,455,780	152,816,026	1.0	39,325
3,127,415	670,392	5,610,342	118,819,330	203,307,865	1.3	52,959
5,215,950	1,044,110	2,123,786	171,370,140	302,228,248	1.9	53,549
5,780,477	1,037,151	2,423,475	200,956,850	552,833,230	3.6	93,305
6,669,732	5,548,280	5,424,456	-	173,635,779	1.1	23,223
9,471,100	1,473,870	102,596,798	378,507,000	833,705,667	5.4	69,250
4,699,760	1,025,970	3,532,393	301,229,720	831,976,735	5.4	82,366
601,913	213,958	685,380	163,540,230	471,382,134	3.0	83,224
9,826,930	3,013,750	16,038,724	204,919,300	499,852,001	3.2	60,721
-	-	-	-	-	-.	-
-	-	-	-	-	-.	-
12,926,215	10,168,626	5,827,020	-	264,079,501	1.7	57,123
-	-	-	-	-	-.	-
6,875,417	7,709,497	10,301,154	162,975,410	568,381,040	3.7	90,694
84,075	48,457	397,976	12,332,480	19,014,546	0.1	40,891
-	-	-	-	-	-.	-
186,090,880	71,193,979	342,785,228	5,797,038,060	15,533,765,826	100.0	83,757

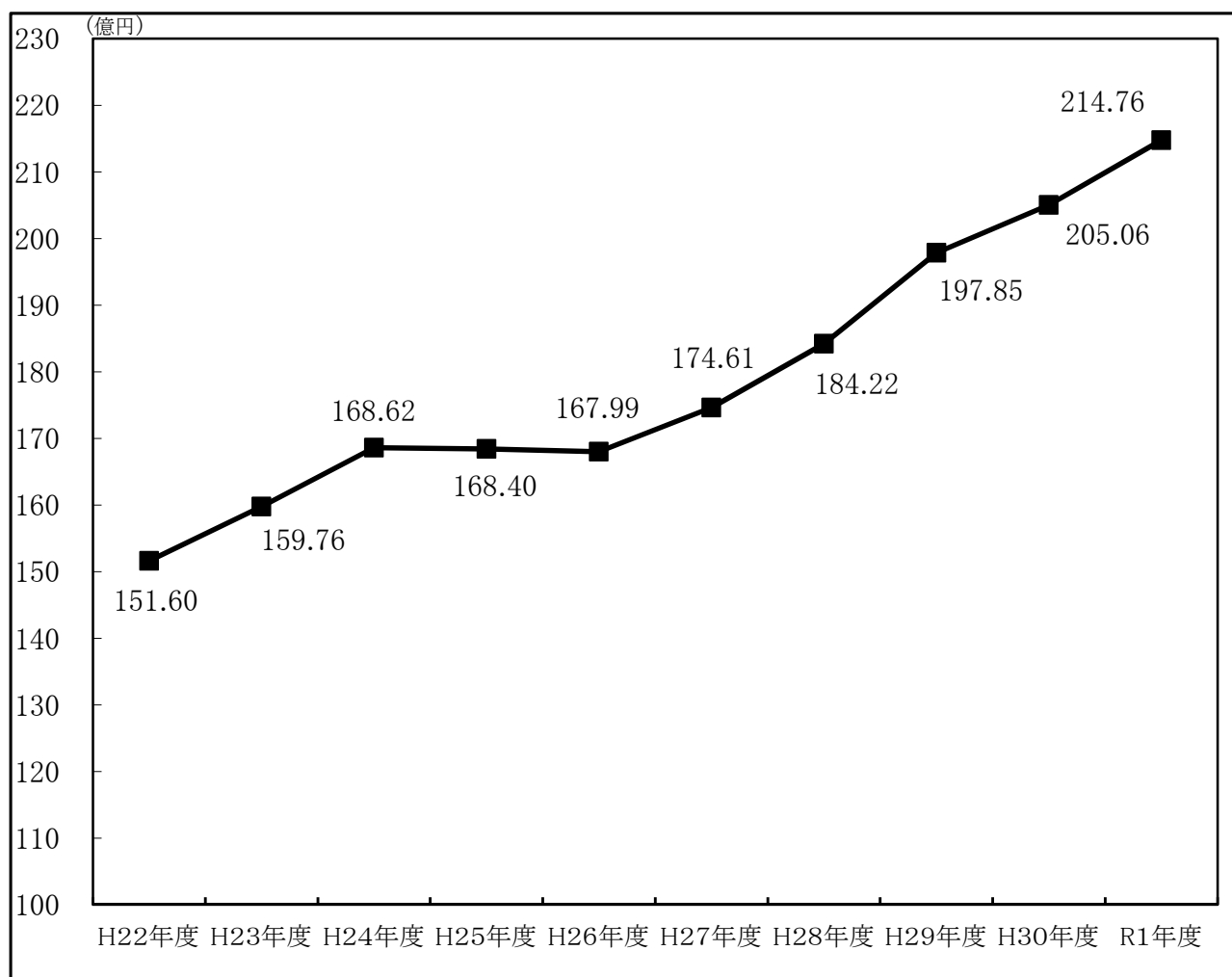
## (3) 外来診療費請求額実績(令和元年度)

区分 科別	基本診療料	投薬料	注射料	処置料	手術麻酔 輸血料
総合診療科	8,980,769	456,211	269,623	40,950	1,564,371
呼吸器外科	1,818,109	18,240	340	2,320	-
呼吸器内科	39,444,755	559,190	465,649,012	382,734	145,560
循環器内科	53,204,922	1,551,640	5,076,350	350,650	213,130
心臓血管外科	3,423,058	57,255	9,600	4,610	27,680
消化器内科	39,393,470	3,767,330	154,542,000	816,020	6,302,890
一般・消化器外科	23,377,530	143,720	122,798,280	2,890,940	6,450,850
肝臓・糖尿病・ 内分泌内科	74,606,727	424,330	51,584,300	569,160	352,720
血液・腫瘍内科	32,593,440	117,368,240	664,206,270	4,464,600	13,495,380
脳神経内科	9,701,292	217,450	532,550	3,120	1,207,450
脳神経外科	14,012,904	192,020	35,758,710	10,680	522,740
整形外科	103,949,634	7,573,135	48,180,744	357,021	1,639,668
形成外科	3,366,986	58,990	18,260	929,639	1,525,140
膠原病・ リウマチ内科	160,539,598	3,663,430	198,866,530	1,396,080	205,780
皮膚科	47,454,289	1,170,722	134,262,950	569,003	1,303,898
腎臓内科	16,006,120	168,450	9,410,100	577,660	103,290
泌尿器科	18,744,364	875,470	79,925,860	2,010,376	4,653,460
精神神経科	8,881,708	192,610	770,090	1,090	-
産科婦人科	21,552,570	231,690	116,313,330	1,021,180	2,533,700
小児科	386,492,855	983,635	125,699,180	1,243,850	1,883,030
眼科	20,109,802	175,430	249,532,700	927,034	22,858,780
耳鼻咽喉科・ 頭頸部外科	10,062,545	134,035	106,409,025	1,025,930	1,504,170
放射線科	3,475,470	90,490	2,095,150	760	-
麻酔科蘇生科	-	-	-	-	-
歯科口腔外科	22,892,069	163,870	4,000,880	4,719,093	14,691,136
リハビリテー ション科	1,663,404	10,860	737,240	555,660	59,866,570
救急科	10,704,880	145,954	838,800	654,344	861,500
ペインクリニック・ 緩和ケア科	3,343,068	176,895	248,470	3,060	886,117
感染制御部	16,755,396	71,442,380	88,695	640	-
計	1,156,551,734	212,013,672	2,577,825,039	25,528,204	144,799,010



検 査 料	画 像 診 断 料	諸 収	計	比 率	診 療 単 価
44,602,133	26,567,311	5,182,692	87,664,060	1.4	13,069
4,257,471	20,017,650	1,152,606	27,266,736	0.4	16,182
40,541,199	61,245,120	6,243,094	614,210,664	9.7	64,586
88,014,881	56,666,133	7,174,130	212,251,836	3.3	16,424
19,838,424	21,901,441	1,513,180	46,775,248	0.7	15,152
41,927,560	13,162,860	4,400,090	264,312,220	4.2	45,689
67,097,730	130,695,380	6,371,930	359,826,360	5.7	28,142
119,013,977	37,396,155	7,807,594	291,754,963	4.6	17,878
87,980,140	38,817,430	6,088,170	965,013,670	15.2	94,443
21,322,690	29,089,315	3,943,936	66,017,803	1.0	12,223
6,939,607	73,472,162	4,468,214	135,377,037	2.1	22,638
31,853,253	84,155,432	11,693,311	289,402,198	4.6	18,491
3,709,598	5,350,129	6,647,430	21,606,172	0.3	5,849
96,067,770	21,311,060	8,754,640	490,804,888	7.8	37,947
26,761,925	14,259,945	4,985,293	230,768,025	3.6	23,359
39,444,235	6,966,220	3,266,520	75,942,595	1.2	12,340
45,181,853	43,411,807	3,864,358	198,667,548	3.1	23,564
3,176,780	2,049,220	38,129,483	53,200,981	0.8	5,101
73,592,635	47,320,810	9,387,624	271,953,539	4.3	21,932
60,500,070	10,845,890	11,574,800	599,223,310	9.5	40,287
109,535,472	5,738,605	12,622,347	421,500,170	6.6	21,344
47,643,755	44,942,245	15,421,405	227,143,110	3.6	23,259
36,190	12,444,565	59,321,240	77,463,865	1.2	22,878
-	-	-	-	-.	-
18,579,907	37,329,954	4,062,904	106,439,813	1.7	7,713
224,410	994,850	4,848,580	68,901,574	1.1	31,855
10,334,735	6,348,906	4,570,717	34,459,836	0.6	21,686
788,665	2,434,313	2,818,592	10,699,180	0.2	2,614
3,141,899	306,810	525,961	92,261,781	1.5	268,985
1,112,108,964	855,241,718	256,840,841	6,340,909,182	100.0	26,449

(4) 年度別、入外別収入額 (H22～R1年度)



年度 \ 入外	入院	外来	計
R 1 年 度	15,414,658,458	6,061,028,694	21,475,687,152
H 3 0 年 度	14,826,290,409	5,679,376,316	20,505,666,725
H 2 9 年 度	14,558,106,944	5,227,035,011	19,785,141,955
H 2 8 年 度	13,698,564,619	4,723,403,915	18,421,968,534
H 2 7 年 度	13,093,502,006	4,367,954,567	17,461,456,573
H 2 6 年 度	12,634,020,093	4,165,469,107	16,799,489,200
H 2 5 年 度	12,896,966,469	3,943,093,689	16,840,060,158
H 2 4 年 度	13,176,497,625	3,685,526,097	16,862,023,722
H 2 3 年 度	12,519,323,197	3,456,718,140	15,976,041,337
H 2 2 年 度	12,110,073,759	3,049,727,923	15,159,801,682

## IV そ の 他

(1) ( 6 1 )

56	325	S56.10.26	325	S56.9.11 S56.11.1 2	320 5 325
57	329 449	S57.7.11 S57.10.25	329 449	S57.7.16 S57.11.1 S57.10.25 S57.11.1 2	ICU4 94 26 120
58	611	S58.4.11	611	S58.4.15 2	611 160 RI 2 162 574 26 5 ICU 4 RI 2
59	611		611	S59.10.1 2	611 58
60	611		611	S60.10.22	
61	611		611		
62	611		611	S62.10.1 2	
63	611		611		
2	611		611	H2.10.1 2	
3	611		611	H3.12.16	
4	611		611	H4.10.1 3 ( 2 2 )	
5	611		611		
6	611		611	H6.5.13 H7.3.1	
7 9	611		611		
10	611		611	H11.3.11 H11.3.11	ICU 2 2 2 7 5 611 570 7 ICU 6 RI 2 26
11	611				611 10
12	611		611	H12.4.1 ( ) ( )	
13	611		611	H13.8.1 ( )	
14 15	611		611		
16	609	H16.10.18	609	H16.10.18	RI 2 609 570 7 ICU 6 26
	607	H17.3.17	607	H17.3.22	2 607 570 7 ICU 6 24

17	607		607	H17.8.30	607 30 2 538 9 ICU 6 30 10 24
	604	H18.3.15	604	H18.3.15	604 3 538 6 ICU 6 30 10 24
18	604		604	H18.4.1 ( ) 10 1 ( ) 15 1	604 17
19	604		604		
20	604		604	H20.6.1 ( ) 7 1	
21	604		604		
22	604		604	H22.4.1 2	604 492 6 ICU 6 30 10 2 46 24
23 24	604		604		604 22
25	604		604	H25.9.1 ( ) 13 1	
				H26.1.1	ICU 4 4 604 534 4 24 6 ICU 10 30 6 24
				H26.3.1	604 534 4 24 6 ICU 10 30 6 24 24
26	604		604		604 25
27	604		604	H27.12.1	604 534 ( 35 6 ICU 10 30 6 24 24
				H28.2.1	604 501 35 6 ICU 10 30

27	604		604	H28.2.1	6 24 2 33 24
28	604		604	H28.4.1	604 501 35 6 ICU 10 30 6 2 33 24
29	604		604	H29.6.1	604 501 25 6 ICU 10 30 6 2 33 24
				H29.9.30	604 503 6 ICU 10 30 6 2 31 24

( 2 6 1 )

												1		3	4			
		S	A	B	C	D	1	1										
22,000	19,800	17,600	9,900	7,700	5,500	4,400	30,000	20,000	3,000									
		5715 5716	5713 5714	5701 5702	5705 5706 5707 5708	5703 5704 5709 5710 5711 5712												16
							6703 6704 6710 6711 6712 6713					6701 6716 6717				32		41
							5603 5612 5613 5614 5615	5607 5608				5601 5602 5616				24		34
							6602 6603 6604 6605 6613 6614 6615				6601 6616				28		37	
							5502 5503 5504				5513 5514				36		41	
							6502 6503 6504				6512 6513 6514				32		38	
							5414				5401 5402 5403 5415				40		45	
							6404 6414				6401 6403 6415				40		45	
							5308 5309 5310				5301 5311 5313				28		34	
							6308 6309				6311 6312 6314		3 6313	28	5 6301		41	
							8308 8309	8318 8319			8302 8303 8313 8314 8315 8316 8317				32		43	
							5208 5209					7	10		12		31	
							6210 6211 6212 6213				6214 6215		3 6201	32			41	
																	6	6
							8217 8218 8219		8220 8221 8222 8223	8213 8214 8215 8216	8201 8202 8203 8204			32			47	
																	10	10
																	6	6
											8			16			24	
											6	4	6	8			24	
		2	2	2	4	6	43	4	4	4	39	21	14	12	420	5	22	604

## (3) 保険医療機関等の指定状況(令和2年6月1日現在)

年月日	事 項
S56.3.26	附属病院の開設承認
〃	総合病院の名称使用承認
S56.9.11	構造設備使用承認 (325床)
S56.10.1	保険医療機関の指定
〃	国民健康保険療養取扱機関の指定
S56.10.26	被爆者一般医療の指定医療機関の指定
〃	特定疾患治療研究事業の委託機関
〃	小児慢性特定疾患治療研究事業の委託機関
S56.11.1	基準看護・基準給食及び基準寝具設備の承認 (特二類、病衣貸与(325床))
〃	更正医療の指定医療機関の指定
〃	育成医療の指定医療機関の指定
S56.12.1	生活保護法による指定医療機関の指定
S56.12.24	労災医療指定医療機関の指定
S57.1.20	養育医療の指定医療機関の指定
S57.2.26	診療用放射性同位元素等の使用許可
S57.4.1	重症者の看護及び重症者の収容の基準実施承認 (県の分 10床)
S57.7.1	〃 (厚生省の分 14床・・・合計24床)
S57.7.16	構造設備の変更承認 (ICU 4床)
S57.10.25	〃 (120床増)
S57.11.1	基準看護・基準給食及び基準寝具設備の承認 (449床)
〃	重症者の看護及び重症者の収容の基準実施変更承認 (24床)
〃	運動療法等の施設基準 (運動療法) の承認
〃	特定集中治療管理施設の承認
S57.11.10	被爆者認定医療の指定医療機関の指定
S58.4.15	構造設備の変更承認 (162床増)
〃	基準看護・基準給食及び基準寝具設備の承認 (611床)
〃	重症者の看護及び重症者の収容の基準実施変更承認 (24床)
S58.12.1	運動療法等の施設基準 (作業療法) の承認
S59.1.1	重症者の看護及び重症者の収容の基準実施変更承認 (30床・・・6床増)
S60.7.17	救急病院の指定
S60.10.22	構造設備の変更承認 (病棟再編成)
S61.6.1	重症者の看護及び重症者の収容の基準実施変更承認 (30床) [個室-12床 2人室-4床 3人室以上-14床]
S63.4.1	重症者の収容の基準実施変更承認 (16床) [個室-12床 2人室-4床]
H4.10.1	基準看護特三類 (2階西、2階東) の承認
H5.8.1	夜間看護等加算の承認
H5.9.1	重症者の収容の基準実施変更承認 (19床) [個室-15床 2人室-4床]



年月日	事 項
H5.10.1	特定承認保険医療機関の承認
〃	特定承認療養取扱機関の承認
〃	高度先進医療（インプラント義歯）の承認〔H24年4月より保険適用〕
H5.12.28	佐賀県エイズ拠点病院に指定
H6.5.13	構造設備の変更承認（5階病棟再編成、体外衝撃波結石破碎装置新設）
H6.10.1	高度先進医療（実物大臓器立体モデルによる手術計画）の承認〔H20年4月より保険適用〕
H7.3.1	特定機能病院の承認、新看護の承認
H7.10.1	高度先進医療（経尿道的レーザー前立腺切除術）の承認〔H8年4月より保険適用〕
H8.5.1	重症者の収容の基準実施変更承認（22床）〔個室－18床 2人室－4床〕
H9.1.1	適時適温給食の承認（特管）第69号
H9.9.19	構造設備の変更承認（治験管理室の設置）
H9.12.1	ガス障害者の指定医療機関の指定（国家公務員共済組合連合会）
H10.4.1	標榜診療科の追加（心臓血管外科、循環器科）
H11.3.11	構造設備の変更承認（ICU2床増（一般病床2床減））〔ICU6床〕
〃	〃（新生児治療病床7床（一般病床2床減・新生児治療病床5床転用））
H11.5.1	療養環境加算の承認
H12.3.1	高度先進医療（顎顔面補綴治療）の承認〔H24年4月より先進医療対象から除外〕
H12.5.1	高度先進医療（腹腔鏡下腎臓尿管手術）の承認〔H14年4月より保険適用〕
H12.6.13	構造設備の変更承認（中央採血室新設のための用途変更）
H13.5.1	高度先進医療（経頭蓋磁気刺激法による中枢神経機能障害の診断）の承認 〔H14年4月より保険適用〕
H13.10.11	病床種別の変更（精神26床、一般585床）
H13.12.1	標榜診療科の追加（形成外科）
H14.4.1	〃（リハビリテーション科）
H14.12.4	構造設備の変更承認（安全管理対策室の設置）
H15.10.1	病院名称の変更（佐賀大学医学部附属病院）
H16.4.1	病院開設者の変更
H16.6.1	標榜診療科の追加（神経内科、呼吸器科、消化器科、リウマチ科、呼吸器外科）
H16.9.1	重症者の収容の基準実施変更承認（32床）〔個室－28床 2人室－4床〕
H16.10.18	開設承認事項の変更（RI治療棟2床減）
H16.12.8	構造設備の使用承認（2階西216号室の無菌室への改修）〔無菌室2床〕
H16.12.20	構造設備の使用承認（外来化学療法室新設のための用途変更）
H17.3.11	構造設備の使用承認（第10手術室新設のための用途変更）
H17.3.17	構造設備の使用承認（精神病棟2床減）
H17.8.30	構造設備の使用承認（救命救急センター30床）
H17.9.1	重症者の収容の基準実施変更承認（28床）〔個室－26床 2人室－2床〕
H18.3.15	開設承認事項の変更（新生児治療病床（一般病床）3床減）

年月日	事 項
H19.1.1	重症者の収容の基準実施変更承認（24床）〔個室－24床 2人室－0床〕
H19.1.31	地域がん診療連携拠点病院指定
H19.2.1	重症者の収容の基準実施変更承認（22床）〔個室－22床 2人室－0床〕
H19.3.1	重症者の収容の基準実施変更承認（28床）〔個室－26床 2人室－2床〕
H19.3.15	構造設備の使用承認（人工透析室の改修、処置ベット4床→6床）
H20.1.18	佐賀県高次脳機能障害支援拠点病院に指定
H20.4.1	佐賀県肝疾患診療連携拠点病院に指定
H20.5.1	標榜診療科の一部変更・追加 一部変更(呼吸器内科, 消化器内科, 循環器内科) 追加(肝臓・糖尿病・内分泌内科, 血液内科, 腎臓内科, 緩和ケア内科, 救急科)
H20.6.1	先進医療（超音波骨折治療法）の承認〔H24年4月より保険適用〕
H20.8.1	先進医療(肝切除手術における画像支援ナビゲーション(原発性肝がん, 肝内胆管がん, 転移性肝がん又は生体肝移植ドナーに係るものに限る。))の承認〔H24年4月より保険適用〕
H20.10.1	先進医療（硬膜外腔内視鏡による難治性腰下肢痛の治療(腰椎椎間板ヘルニア, 腰部脊椎管狭窄症又は腰椎手術の実施後の腰下肢痛(保存治療に抵抗性のものに限る。))に係るものに限る。))の承認〔H28年4月より保険適用〕
H21.2.1	高度先進医療（乳がんにおけるセンチネルリンパ節の同定と転移の検索）の承認 〔H22年4月より保険適用〕
H21.4.1	新生児特定集中治療室(NICU)の設置
H22.4.1	都道府県がん診療連携拠点病院に指定変更
H22.4.1	重症者の収容の基準実施変更承認（24床）〔個室－22床 2人室－2床〕
H22.5.17	佐賀県難病医療連携拠点病院に指定
H22.6.1	標榜診療科の追加(消化器外科)
H22.8.1	標榜診療科の一部変更（血液・腫瘍内科）
H23.5.1	先進医療（実物大臓器立体モデルによる手術支援）の承認〔H28年4月より保険適用〕
H23.6.1	先進医療（内視鏡的大腸粘膜下層剥離術）の承認〔H24年4月より保険適用〕
H23.9.1	重症者の収容の基準実施変更承認（30床）〔個室－28床 2人室－2床〕
H23.12.1	佐賀県認知症疾患医療センターに指定
H24.4.1	標榜診療科の追加（歯科口腔外科）
H25.8.1	重症者の収容の基準実施変更承認（34床）〔個室－26床 2人室－8床〕
H25.12.30	構造設備の使用承認（ICU 6床減、2階南7201～7207号室の10床増） （EICU 2階南7208～7211号室の6床増）〔ICU10床 EICU6床〕 （無菌室 1床減、2階北8216～8216号室の4床増）〔無菌室5床〕
H26.1.1	重症者の収容の基準実施変更承認（39床）〔個室－23床 2人室－16床〕
H26.4.1	標榜診療科の追加(病理診断科)
H26.11.1	筋電義手装着訓練及び適合判定実施医療機関の承認
H27.1.1	指定小児慢性特定疾病医療機関の指定
H27.1.1	難病の患者に対する医療等に関する法律第14条第1項の規定による指定医療機関の指定

年月日	事 項
H27.3.1	先進医療(内視鏡下手術用ロボットを用いた腹腔鏡下胃切除術)の承認 [H30年4月より保険適用]
H27.3.31	佐賀県高度救命救急センターの指定
H27.5.1	先進医療(硬膜外自家血注入療法)の承認 [H28年4月より保険適用]
H27.6.1	先進医療(ベペルミノゲンペルプラスミドによる血管新生療法)の承認 [R2年4月より先進医療対象から除外]
H27.9.7	構造設備の使用承認 (無菌室 1床(755号室)減) [無菌室4床]
H27.10.28	構造設備の使用承認 (手術室 5室増) [手術室15床(救急手術室含む)]
H27.11.1	先進医療(抗悪性腫瘍剤治療における薬剤耐性遺伝子検査)の承認
H27.12.1	重症者の収容の基準実施変更承認 (31床) [個室-27床 2人室-4床]
H28.1.1	先進医療(インターフェロンα皮下投与及びジドブジン経口投与の併用療法)の承認 [R2年3月より先進医療対象病院から除外]
H28.6.1	先進医療(リツキシマブ点滴注射後におけるミコフェノール酸モフェチル経口投与による寛解維持療法)の承認
H28.7.1	標榜診療科の一部変更(耳鼻いんこう科・頭頸部外科)
H29.2.1	先進医療(アルテプラゼ静脈内投与による血栓溶解療法)の承認 [R2年3月より先進医療対象病院から除外]
H29.3.29	地域周産期母子医療センターに指定
H29.4.1	標榜診療科の一部変更(ペインクリニック・緩和ケア外科)
H29.5.1	先進医療(急性リンパ性白血病細胞の免疫遺伝子再構成を利用した定量的PCR法による骨髄微小残存病変(MRD)量の測定)の承認 [H30年4月より保険適用]
H29.9.30	構造設備の使用承認 (無菌室 1床(5210号室)増) [無菌室5床]
H29.10.1	重症者の収容の基準実施変更承認 (39床) [個室-39床]
H30.2.20	構造設備の使用承認 (無菌室 4床(8220~8223号室)増) [無菌室9床]
H30.4.1	精神保健及び精神障害福祉に関する法律第19条の8の規定に基づく指定精神科病院の指定(5床)
H30.9.1	先進医療(マルチプレックス遺伝子パネル検査)の承認 [R1年7月より先進医療対象病院から除外]
R1.6.1	先進医療(全身性エリテマトーデスに対する初回副腎皮質ホルモン治療におけるクロピドグレル硫酸塩、ピタバスタチンカルシウム及びトコフェロール酢酸エステル併用投与の大腿骨頭壊死発症抑制療法)の承認
R1.7.1	先進医療(ウイルスに起因する難治性の眼感染疾患に対する迅速診断(PCR法))の承認
R1.12.1	先進医療(テモゾロミド用量強化療法)の承認



# 参 考

(1) 年度別入外別延患者数推移表 (H25～R元年度)

診療科名	平成25年度		平成26年度		平成27年度	
	外 来	入 院	外 来	入 院	外 来	入 院
総合診療科	8,927	3,109	8,061	2,600	6,992	2,524
呼吸器外科	1,696	1,988	1,482	1,888	1,469	1,423
呼吸器内科	6,092	3,602	5,241	3,206	5,004	3,772
循環器内科	10,385	10,825	11,319	11,050	11,309	10,348
心臓血管外科	3,231	9,090	3,346	7,977	3,232	7,156
消化器内科	5,076	6,106	5,351	5,743	5,637	5,066
一般・消化器外科	12,229	15,695	12,156	14,410	12,786	15,196
肝臓・糖尿病・ 内分泌内科	13,439	9,001	14,759	9,001	17,268	9,566
血液・腫瘍内科	11,900	17,775	12,799	19,480	12,099	16,563
脳神経内科	6,873	9,953	7,195	11,314	7,535	8,473
脳神経外科	4,500	8,406	4,406	6,909	4,894	9,136
整形外科	12,698	18,302	13,213	19,065	14,208	19,258
形成外科	4,054	3,794	3,966	4,769	4,063	4,116
膠原病・リウマチ内科	11,335	3,432	12,079	3,557	12,046	4,422
皮膚科	10,610	4,436	9,301	4,041	8,941	3,657
腎臓内科	3,764	5,054	4,110	5,969	4,464	5,719
泌尿器科	9,040	6,367	8,959	6,318	7,440	6,332
精神神経科	10,935	6,626	10,804	6,622	10,704	6,499
産科婦人科	11,164	11,550	11,243	11,507	11,909	12,142
小児科	17,123	11,068	15,083	8,750	14,591	9,855
眼科	19,471	6,043	16,869	5,644	16,468	5,232
耳鼻咽喉科・ 頭頸部外科	9,129	6,991	9,934	6,591	9,974	7,626
放射線科	7,077	-	6,551	-	5,830	-
麻酔科蘇生科	3,070	601	2,887	346	3,091	520
歯科口腔外科	11,263	4,348	11,665	4,827	10,299	3,665
リハビリテーション科	2,838	-	4,039	-	4,965	-
救急科	3,173	3,731	1,474	4,189	1,585	4,991
ヘインクリニック・ 緩和ケア科	697	-	647	-	640	-
感染制御部	442	-	369	-	355	-
計	232,231	187,893	229,308	185,773	229,798	183,257

平成28年度		平成29年度		平成30年度		令和元年度	
外 来	入 院	外 来	入 院	外 来	入 院	外 来	入 院
6,235	3,025	6,124	3,871	7,008	3,732	6,708	2,966
1,761	1,652	1,628	1,494	1,491	2,196	1,685	1,720
8,176	7,944	8,849	8,279	9,451	7,872	9,510	7,963
10,671	10,981	11,281	8,608	12,115	8,385	12,923	9,579
3,407	6,723	3,400	5,883	3,071	3,433	3,087	6,228
5,291	4,529	5,338	4,331	5,704	4,066	5,785	3,954
12,795	14,479	12,872	16,065	12,855	15,253	12,786	14,568
15,981	8,598	15,872	8,178	15,764	8,455	16,319	9,096
9,629	13,057	9,529	13,724	9,516	14,120	10,218	13,740
5,841	8,857	5,188	9,248	5,090	8,646	5,401	8,074
5,187	10,430	5,297	10,912	5,612	11,252	5,980	11,641
14,523	18,975	15,055	18,951	15,336	19,446	15,651	19,282
4,045	3,821	3,905	3,817	3,833	4,444	3,694	3,975
11,870	3,645	12,407	3,621	12,934	3,886	12,934	3,387
9,344	3,957	9,798	4,323	9,255	3,839	9,879	4,110
4,822	5,457	4,879	5,429	5,905	5,644	6,154	5,359
7,670	6,402	7,302	5,743	7,530	5,925	8,431	5,941
10,286	7,075	10,403	7,237	10,005	7,477	10,430	6,464
12,421	12,581	12,943	10,910	12,993	12,039	12,400	12,044
13,322	9,438	14,026	10,411	14,351	10,101	14,874	9,458
18,456	4,813	19,802	5,304	20,760	5,664	19,748	5,390
8,729	8,341	9,402	7,776	9,529	8,232	9,766	7,854
5,571	-	4,485	-	3,820	-	3,386	-
3,029	503	-	-	-	-	-	-
10,932	4,448	11,660	4,869	13,389	4,623	13,800	4,867
4,251	-	3,399	-	2,685	-	2,163	-
1,692	3,837	1,637	5,990	1,609	6,267	1,589	4,732
414	-	3,196	481	3,853	465	4,093	411
398	-	438	-	416	-	343	-
226,749	183,568	230,115	185,455	235,880	185,462	239,737	182,803